



T.C.  
SAĞLIK BAKANLIĞI  
Sağlık Hizmetleri Genel Müdürlüğü

7/33081  
SK 46

18.07.2014

Sayı : 54567092-610 -1327  
Konu : Yazılı Soru Önergesi

TÜRKİYE BÜYÜK MİLLET MECLİSİ BAŞKANLIĞINA

İlgi : 14.11.2013 tarihli ve 43452547-120.00 - 252128 sayılı yazınız.

İstanbul Milletvekili Sayın Mustafa Sezgin TANRIKULU tarafından verilen “Alkol ve uyuşturucu bağımlılığı nedeniyle tedavi talep edenlerin sayısına ve alkol satışından elde edilen gelir ile alkol tüketim miktarına” ilişkin 7/33081 sayılı yazılı soru önergesinin cevabı ilişikte sunulmaktadır.

Arz ederim.

Dr. Mehmet MÜEZZİNOĞLU  
Sağlık Bakanı

EKİ:  
1-Önerge Cevabı (8 Sayfa)

**İstanbul Milletvekili Sayın Mustafa Sezgin TANRIKULU tarafından verilen “Alkol ve uyuşturucu bağımlılığı nedeniyle tedavi talep edenlerin sayısına ve alkol satışından elde edilen gelir ile alkol tüketim miktarına” ilişkin 7/33081 sayılı yazılı soru önergesinin cevabıdır;**

**SORU 1-** Alkol ve Madde Bağımlılığı Tedavi ve Eğitim Merkezleri'ne ayakta tedavi olmak için müracaat edenlerin sayısı 2002'de ne kadardı?

**SORU 2-** Alkol ve Madde Bağımlılığı Tedavi ve Eğitim Merkezlerine ayakta tedavi olmak için müracaat edenlerin sayısı, 2013 yılına ne kadar olmuştur?

**SORU 3-** 2002 yılında alkol satışından ne kadar gelir elde edilmiştir?

**SORU 4-** 2013 yılında alkol satışından ne kadar gelir elde edilmiştir?

**SORU 5-** Uyuşturucu bağımlılığı nedeni ile AMATEM'de tedavi olmak isteyenlerin sayısı son on yılda ne kadardır?

**SORU 6-** Alkol ve uyuşturucu bağımlılığı nedeni ile AMATEM'e başvuranların yaş grubuna göre dağılımı nedir? İllere göre dağılımı nedir?

**SORU 7-** Alkol ve uyuşturucu sebebi ile tedavi talep eden vatandaşlarımızdan ücret alınmakta mıdır?

**SORU 8-** 2002 yılında ne kadar alkol tüketilmiştir? İllere göre dağılımı nedir?

**SORU 9-** 2002-2013 yılları arasında ne kadar alkol tüketilmiştir? İllere göre dağılımı nedir?

**CEVAP 1, 2, 5-**

**2004-2012 yılları arasında ayaktan ve yatan hasta istatistikleri;**

**Tüm tedavi merkezleri (kamu, üniversite ve özel hastaneler) dahildir.**

2004 YILI		2005 YILI		2006 YILI		2007 YILI		2008 YILI		2009 YILI		2010 YILI		2011 YILI		2012 YILI	
A	Y	A	Y	A	Y	A	Y	A	Y	A	Y	A	Y	A	Y	A	Y
11239	1517	15133	2078	26923	2853	38283	2618	63979	2128	106093	2594	134287	7913	165590	8639	218515	8783

**2012 yılı Bakanlığımıza bağlı tedavi merkezlerine başvuru sayısı;**

01 Ocak 2012-31 Aralık 2012 Poliklinik Sayısı (ICD F10-F19 Arası)		01 Ocak 2012-31 Aralık 2012 Yatan Hasta Sayısı (ICD F10-F19 Arası)	
ICD Kodları	Hasta Sayısı	ICD Kodları	Toplam Yatan Hasta Sayısı
F10	19539	F10	2241
F11	61294	F11	2718
F12	90208	F12	327
F13	655	F13	47
F14	626	F14	13
F15	114	F15	2
F16	316	F16	1
F17	6720	F17	0
F18	2264	F18	158
F19	24961	F19	910
Toplam	206.697	Toplam	6417

**CEVAP 3, 4-** Alkollü içkilerin perakende satış fiyatına ilişkin kayıt bulunmaması nedeniyle tahmini perakende satış fiyatı üzerinden ÖTV ve KDV miktarlarının tespit edilebileceği hesaplama (EK-2)'de gösterilmektedir.

**CEVAP 6-****Bakanlığımıza bağlı tedavi merkezi istatistiği;**

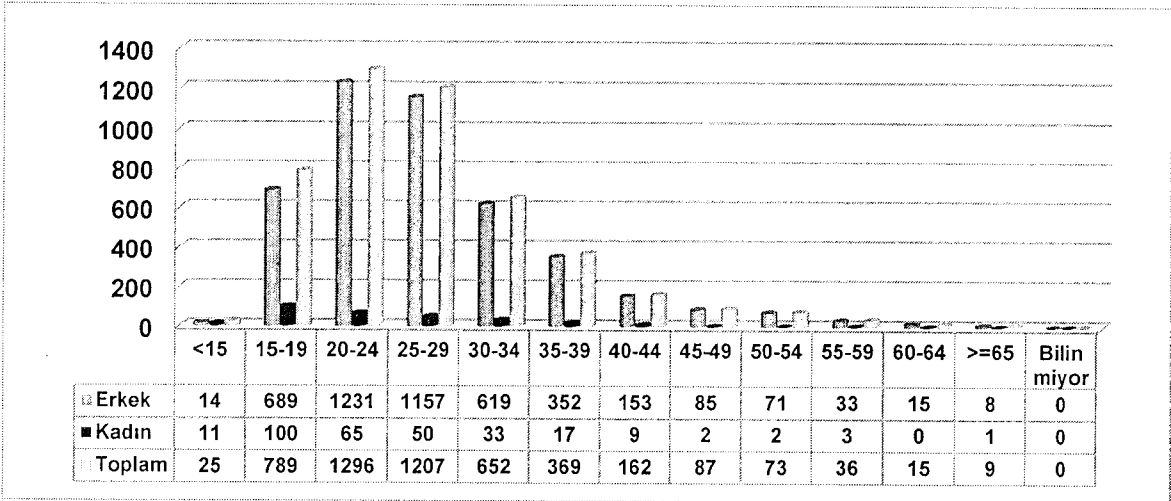
2012 yılında Kamu hastanelerindeki tedavi merkezlerimize başvuran madde bağımlılarının (f11, f12, f13, f14, f15, f16, f18, f19) toplam poliklinik sayıları ve yaş sınıflandırmaları aşağıdaki tabloda gösterilmiştir. Çoğul vaka olarak gösterilen sütun bir hastanın birden fazla kez tedavi merkezine başvurduğunu gösteriyor.

Yaş	Çoğul Vaka	Tekil Vaka
<15	305	145
15-19	17561	5020
20-24	38929	10914
25-29	51221	17575
30-34	31422	10535
35-39	18288	5511
40-45	9756	2835
45-49	5870	1587
50-54	3286	1087
55-60	2088	677
60-64	1176	346
65>	536	171
<b>Toplam</b>	<b>180438</b>	<b>56403</b>

2012 yılında Kamu hastanelerindeki tedavi merkezlerimize alkol bağımlılığı (f10) nedeniyle başvuran hastaların poliklinik sayıları ve yaş sınıflandırmaları aşağıdaki tabloda gösterilmiştir. Çoğul vaka olarak gösterilen sütun bir hastanın birden fazla kez tedavi merkezine başvurduğunu gösteriyor.

Yaş	Çoğul Vaka	Tekil Vaka
<15	3	2
15-19	156	13
20-24	487	117
25-29	1042	315
30-34	2488	690
35-39	2695	788
40-45	3159	1136
45-49	3299	1281
50-54	2631	1166
55-60	2000	1000
60-64	1011	480
65>	568	299
<b>Toplam</b>	<b>19539</b>	<b>7287</b>

2012 yılı madde bağımlılığı nedeniyle tüm tedavi merkezlerinde yatarak tedavi olan hastaların yaşlarına göre dağılımları aşağıda gösterilmektedir. Yaş grupları uluslararası sınıflamaya göre yapılmıştır.



2012 yılında Kamu hastanelerindeki tedavi merkezlerimizde alkol bağımlılığı nedeniyle yatan hastalar ve yaş sınıflandırmaları aşağıdaki tabloda gösterilmiştir. Çoğul vaka olarak gösterilen sütun bir hastanın birden fazla kez tedavi merkezine başvurduğunu gösteriyor.

Yaş	Çoğul	Tekil
<15	0	0
15-19	9	9
20-24	32	32
25-29	96	89
30-34	264	193
35-39	307	230
40-45	369	270
45-49	403	348
50-54	327	289
55-60	238	208
60-64	127	107
65>	69	61
<b>Toplam</b>	<b>2241</b>	<b>1836</b>

Sıra No	İller	Yatan Hasta		Ayaktan Hasta	
		Alkol	Madde	Alkol	Madde
1	ADANA	263	654	1.331	22.686
2	ADİYAMAN	3	5	10	83
3	AFYON	6	5	23	75
4	AĞRI	1	13	7	172
5	AKSARAY	4	2	11	171
6	AMASYA	11	4	31	32
7	ANKARA	106	55	1.520	10.048
8	ANTALYA	21	187	119	1.450
9	ARDAHAN	1	1	8	63
10	ARTVİN	4	4	35	17
11	AYDIN	21	19	82	197
12	BALIKESİR	70	17	230	597
13	BARTIN	6	2	34	49
14	BATMAN	1	11	2	196
15	BAYBURT	1	2	6	10
16	BİLECİK	9	2	5	32
17	BİNGÖL	2	13	6	1.139
18	BİTLİS	5	9	10	62
19	BOLU	3	0	55	24
20	BURDUR	3	1	13	16
21	BURSA	217	181	1.461	5.847
22	ÇANAKKALE	13	2	212	225
23	ÇANKIRI	3	2	25	70
24	ÇORUM	12	7	55	54
25	DENİZLİ	12	25	415	1.782
26	DİYARBAKIR	7	65	28	945

27	DÜZCE	1	3	7	157
28	EDİRNE	6	0	68	111
29	ELAZIĞ	15	75	170	4.797
30	ERZİNCAN	4	2	12	24
31	ERZURUM	6	4	43	99
32	ESKİŞEHİR	5	3	29	112
33	GAZİANTEP	50	363	102	7.808
34	GİRESUN	17	5	52	103
35	GÜMÜŞHANE	3	3	4	21
36	HAKKARİ	0	39	1	148
37	HATAY	51	106	124	1.961
38	IĞDIR	2	7	4	157
39	ISPARTA	6	7	24	105
40	İSTANBUL	399	716	7.467	74.186
41	İZMİR	255	239	420	13.163
42	KAHRAMANMARAŞ	12	59	37	805
43	KARABÜK	4	0	74	96
44	KARAMAN	3	0	9	62
45	KARS	3	4	87	37
46	KASTAMONU	8	1	30	43
47	KAYSERİ	53	78	218	952
48	KIRIKKALE	4	3	38	70
49	KIRKLARELİ	7	3	92	128
50	KİRŞEHİR	6	1	21	57
51	KİLİS	3	25	10	338
52	KOCAELİ	25	25	212	661
53	KONYA	11	116	68	2.725
54	KÜTAHYA	12	5	28	48
55	MALATYA	14	14	71	624
56	MANİSA	99	66	644	4.701
57	MARDİN	2	6	8	168
58	MERSİN	68	408	186	7.202
59	MUĞLA	22	7	96	118
60	MUŞ	1	2	6	196
61	NEVŞEHİR	9	5	22	86
62	NİĞDE	13	11	30	74
63	ORDU	13	11	76	115
64	OSMANİYE	13	78	48	1.399
65	RİZE	11	13	29	61
66	SAKARYA	9	20	104	341
67	SAMSUN	62	46	270	188
68	SİİRT	1	12	1	195
69	SİNOP	3	9	17	45
70	SİVAS	5	8	24	82
71	ŞANLIURFA	4	116	21	1.190
72	ŞIRNAK	0	3	2	156
73	TEKİRDAĞ	26	14	363	574

74	TOKAT	15	13	87	188
75	TRABZON	13	19	44	83
76	TUNCELİ	9	4	33	519
77	UŞAK	5	3	22	63
78	VAN	4	71	19	493
79	YALOVA	9	7	43	283
80	YOZGAT	7	5	30	109
81	ZONGULDAK	8	1	56	141
	İkametgahı Belirsizler	20	24	269	3495
	Ara toplam	2241	4176	17.806	177.905
	Genel Toplam	6417		195.711	

\*İllere göre değerlendirme yapılırken Bakanlığımıza bağlı tedavi merkezlerinden alınan istatistik veriler kullanılmıştır. Bu istatistikler sadece tedavi merkezlerimize başvuran bağımlıları içermektedir.

**CEVAP 7-** Bilindiği üzere 4736 sayılı “Kamu Kurum ve Kuruluşlarının Ürettikleri Mal ve Hizmet Tarifeleri ile Bazı Kanunlarda Değişiklik Yapılması Hakkında Kanun’un 1 inci maddesi uyarınca kamu kurum ve kuruluşlarınca üretilen mal ve hizmet bedellerinde herhangi bir kişi veya kuruma ücretsiz veya indirimli tarife uygulanamayacağı, muaf tutulacak kişi veya kurumları tespit etmeye Bakanlar Kurulu’nun yetkili olduğu belirtilerek, bu kanunun yayımı tarihinden önce Kanun, KHK, Tüzük, Yönetmelik, Genelge ve benzeri düzenleyici işlemler ile diğer idari işlemlerle tesis edilmiş bulunan ücretsiz veya indirimli tarife uygulamalarına 31.12.2001 tarihinden itibaren son verildiği hükme bağlanmıştır. Dolayısıyla, anılan tarihten sonra Bakanlığımıza bağlı hastanelerde Bakanlar Kurulu Kararı olmayan hasta ve/veya hasta gruplarına ücretsiz tetkik ve tedavi yapılamamaktadır.

01.01.2012 tarihinde yürürlüğe giren 5510 sayılı Sosyal Sigortalar ve Genel Sağlık Sigortası Kanunu ile Ülkemizde ikamet eden tüm vatandaşlarımız Genel Sağlık Sigortası (GSS) kapsamına alınmıştır. Bu kapsamda vatandaşlarımızın İl Sosyal Güvenlik Müdürlüklerine başvuruda bulunarak gerekli yasal sürecin tamamlanması halinde herhangi bir sağlık yardımından ücretsiz faydalanması bakımından bir engel hal bulunmamaktadır.

**CEVAP 8, 9-** Alkollü içki satış miktarlarının alkol tüketim miktarı olarak kabul edilebileceği değerlendirilmiştir. Diğer yandan, [www.tapdk.gov.tr](http://www.tapdk.gov.tr) internet sitesi> Piyasa Düzenlemeleri > Alkollü İçkiler Piyasası > Kamuoyuna Yönelik Bilgiler bölümünde de yayımlanmakta olan söz konusu veriler 2004 yılından itibaren mevcut olup, alkollü içki üreticisi ve ithalatçısı firmaların ilettikleri aylık satış raporlarından derlendiği için illere göre dağılımı belirlemek mümkün değildir.

İç piyasaya arz edilen (üretim - ithalat) alkollü içkilerin yıllara göre satış miktarları (EK-1) ’de gösterilmektedir.

Göstermiş olduğunuz ilgiden dolayı teşekkür ederim.

## Toplam İç Piyasaya Arz Üretim Üfihatalı (litre)

Yıl	Bira (2204)	Bira harcı demerite alkollü içkiler										Diğer alkollü içkiler				Genel Toplam
		Kopuren Şarap (2204.10)	Şarap (2204.21-29)	Vermat (2205)	Diğer (2206.00)	Toplam	Karıyık bencdi (2208.20)	Viski (2208.30)	Rom (2208.40)	Ardeş anomali içkiler em (2208.50)	Votka (2208.60)	Fakör (2208.70)	Raki (2208.90.18-71)	Diğer (2208.90)	Toplam	
2003	813.172.565	510.705	28.385.099	60.794	53.218	28.969.316	858.095	1.911.231	48.934	1.738.820	6.049.042	881.562	11.167.339	45.828	55.651.813	897.796.734
2005	821.850.338	494.478	26.830.368	49.788	103.852	37.479.122	564.391	276.572	105.339	1.558.617	6.212.038	575.021	41.683.233	105.109	54.580.512	903.910.277
2006	805.810.728	369.719	23.411.257	169.363	55.897	23.988.345	598.738	1.600.648	165.419	1.139.185	6.306.549	838.851	46.517.689	181.630	57.741.990	885.571.063
2007	814.763.651	399.897	22.810.795	153.409	79.178	23.687.171	516.121	1.133.995	209.398	1.145.176	5.978.869	619.782	42.716.673	159.033	52.700.700	921.741.825
2008	975.030.169	669.547	37.907.519	230.804	569.749	39.168.599	183.481	1.623.075	251.192	1.234.617	8.808.131	1.281.706	44.602.179	209.815	58.541.799	1.022.733.867
2009	923.808.131	336.136	46.143.037	278.498	1.021.251	47.678.925	114.998	2.541.165	313.223	1.261.496	10.505.555	1.260.823	44.698.058	276.216	61.071.534	1.012.261.590
2010	921.500.292	252.761	39.455.609	306.611	1.351.076	61.266.057	479.353	2.068.335	157.711	1.498.252	11.781.288	1.487.779	46.380.793	398.076	64.951.581	1.047.717.939
2011	925.564.164	132.611	58.642.735	332.408	1.847.981	69.915.761	102.843	1.453.765	483.144	1.810.291	15.296.042	1.789.351	48.810.379	551.760	73.597.538	1.060.077.456
2012	998.823.252	826.771	56.410.914	285.736	1.755.389	59.248.701	319.354	4.504.537	518.042	1.646.517	15.114.819	1.832.281	44.611.917	635.073	69.211.664	1.127.283.617
2013*	444.149.422	269.111	29.178.320	166.789	1.119.643	30.263.871	178.521	3.032.680	246.626	821.952	6.893.979	928.096	20.357.086	309.325	31.459.223	596.662.516

İlk altı ay.

## Toplam İç Piyasaya Arz Üretim Üfihatalı (litre mA)

Yıl	Bira (2203)	Bira harcı fermante alkollü içkiler										Diğer alkollü içkiler				Genel Toplam
		Kopuren Şarap (2204.10)	Şarap (2204.21-29)	Vermat (2205)	Diğer (2206.00)	Toplam	Karıyık bencdi (2208.20)	Viski (2208.30)	Rom (2208.40)	Ardeş anomali içkiler em (2208.50)	Votka (2208.60)	Fakör (2208.70)	Raki (2208.90.18-71)	Diğer (2208.90)	Toplam	
2003	41.567.277	63.050	3.328.446	10.094	1.908	3.463.498	341.367	767.578	49.435	709.606	2.391.315	236.119	19.225.338	48.504	21.390.261	69.361.036
2005	40.417.950	59.303	3.152.629	8.729	11.407	3.232.668	223.557	313.736	39.742	616.393	2.129.766	150.082	20.173.802	40.550	23.984.629	67.331.617
2006	40.619.759	41.498	2.791.847	28.722	6.586	2.871.651	234.316	641.912	63.232	566.799	2.511.369	193.269	20.926.726	73.658	25.213.280	68.734.692
2007	42.333.051	49.604	2.717.722	26.511	33.267	3.817.133	198.768	573.818	75.401	449.699	2.352.898	148.876	19.197.711	58.432	23.051.791	68.601.982
2008	47.918.412	56.752	4.473.931	39.672	38.064	4.668.319	187.839	668.597	94.447	478.698	3.143.912	278.047	29.612.999	89.310	25.273.970	76.900.801
2009	47.169.597	27.623	5.448.790	46.976	73.202	5.596.540	162.366	1.017.542	117.779	486.197	1.033.276	244.358	20.083.777	195.625	26.249.870	78.910.118
2010	47.316.779	50.671	7.056.516	52.022	91.027	7.232.570	181.387	987.953	171.998	575.081	4.569.066	383.007	29.833.964	151.846	27.851.302	82.236.468
2011	51.176.316	91.412	6.858.642	46.153	121.311	7.219.646	147.033	1.782.029	182.301	693.291	5.910.471	359.923	21.997.716	297.668	31.181.432	85.817.858
2012*	25.122.051	30.012	3.553.502	26.794	77.339	3.726.476	116.128	1.802.813	208.409	630.537	5.851.937	362.372	20.637.516	240.881	29.240.893	87.813.715
İlk altı ay						3.690.507	61.856	813.353	93.267	313.676	2.661.851	183.956	9.131.125	110.237	13.375.324	10.187.881



## Vergilerin Perakende Satış Fiyatı (PSF)'na Oranı (Vergi Yüğü)

GTİP	Kategori	TL/litre	OTV (TL)	KDV (TL)	Vergi Top. (TL)	Vergilerin PSF'na Oranı (%)	2012	2011
2203	Bira (% 5 Alkol)	8.40	3.15	1.28	4.43	52	52	52
2204.10	Köpüklü şaraplar	75.00	23.81	11.44	35.25	47	52	52
2204	Şarap	40.00	3.53	6.10	9.63	24	26	26
2205	Aromatize Şarap	80.00	32.66	12.20	44.86	56	52	52
2206	Meyva Şarabı	34.00	3.53	5.19	8.72	26	28	28
2208.20	Kanyak vb (%40 Alk)	170.00	39.91	25.93	65.84	38	40	40
2208.30	Viski (% 40 alkol)	120.00	41.95	18.31	60.25	50	58	58
2208.40	Rom vb (% 37.5 Alk)	110.00	39.33	16.78	56.11	51	62	62
2208.50	Cin vs (% 40 alkol)	80.00	33.40	12.20	45.60	57	62	62
2208.60	Votka (% 40 alkol)	80.00	33.40	12.20	45.60	57	66	66
2208.70	Likörler (% 30 alkol)	70.00	31.46	10.68	42.14	60	69	69
2208.90	Rakı (% 45 alkol)	90.00	35.58	13.73	49.31	55	60	60
2208.90	Diğerleri(Tekila- %38)	110.00	39.85	16.78	56.63	51	58	58