



CUMHURİYET HALK PARTİSİ GENEL MERKEZ

# BETON ORMANI RAPORU

## SON 16 YILDA KENTLERE NASIL İHANET EDİLDİ?

**GÜLİZAR BİÇER KARACA**  
**CHP GENEL BAŞKAN YARDIMCISI**  
**DOĞA HAKLARI**

---

Gülizar BİÇER KARACA  
Doğa Haklarından Sorumlu Genel Başkan Yardımcısı

Tel: (0312) 207 4064 Faks: (0312) 207 4066

e-posta: [gulizar.bicerkaraca@chp.org.tr](mailto:gulizar.bicerkaraca@chp.org.tr)

CHP Genel Merkezi Anadolu Bulvarı No: 12 Söğütözü 06520 Ankara

[www.chp.org.tr](http://www.chp.org.tr)



CUMHURİYET HALK PARTİSİ GENEL MERKEZ

## PARAYI BİLİME SANAYİYE SAĞLIĞA DEĞİL BETONA YATIRDILAR

Döviz bolluğunun yaşandığı 2008 yılına kadar yurtdışından adeta akan yabancı sermayenin katma değerli yatırımlar yerine betona yatıran, döviz 1.2-1.5 TL seviyelerindeyken teknoloji transferi yerine parayı hafriyat kamyonları ve beton mikserlerine harcayan Ak Parti ülkemizi büyük bir dış borç yüküyle karşı karşıya bıraktı.

## 15 YILDA BETONA 5 TRİLYON LİRA HARCANDI

TÜİK'in milli gelir hesapları üzerinden yapılan hesaplamalara göre, 2003 yılından 2017 yılına kadar geçen 15 yıllık dönemde inşaata yapılan toplam yatırım tutarı 2017 yılı fiyatlarıyla 4.9 trilyon liraya ulaştı. Bu yatırımın 1 trilyon 418 milyar lirası 2003-2008, 3 trilyon 484 milyar lirası ise 2009-2017 yılları arasında gerçekleştirildi. Sadece 2017'de inşaata yapılan harcama 535 milyar liraya ulaştı.

## AK PARTİ DEMEK BETON DEMEKTİR

2003 yılında inşaat yatırımlarının toplam milli gelir içerisindeki payı yüzde 10.4 seviyesinde bulunuyordu. Ak Parti'nin beton ve rant belediyciliği ile bu oran 2017'nin sonunda yüzde 17.23'e kadar çıktı. 2003-2008 döneminde yaklaşık yüzde 50 civarında tahmin edilen inşaat yatırımlarının toplam yatırımlar içindeki payı 2009-2017 döneminde ortalama yüzde 54'e, 2017'nin sonunda ise yüzde 57'ye ulaştı.

## AK PARTİLİ YILLARIN BİLANÇOSU: 2 MİLYAR 350 MİLYON METREKARE BETON

Yapı ruhsat izinleri Ak Parti'nin iktidara geldiği 2002 yılında 36 milyon m2 iken 2003 ile birlikte önce 46 milyon'a yükseldi. Bu rakam 2014 yılında 220 milyon'un üzerine çıkmış, 2017 yılında ise 280 milyon metrekare seviyelerine yükselmişti. Ak Parti'nin beton belediyciliğinin 16 yıllık bilançosu 2 milyar 350 milyon m2'nin betona dönüşmesi oldu.

## AK PARTİLİ YILLARDAN SONRA TÜRKİYE: CENNET VATANDAN BETON ORMANINA, BUĞDAY AMBARINDAN BUĞDAY İTHALATÇISINA

Ak Parti hükümeti 16 yıllık iktidarında sadece beton üretti. Şehirleri yerle bir eden beton ekonomisi ile iktidarına kaynak sağlarken ülke ekonomisini yerle bir etti, ülkemizin 80 yıllık tüm kazanımlarını sattı veya özelleştirdi. 2017'de 21,5 milyon ton buğday hasadı yapılırken 81 milyon ton çimento üreten bir ülke konumuna getirilen Türkiye, buğday ambarı konumundan buğday ithalatçısı konumuna Ak Parti ile geriledi.

## 2018: BETON İKTİDARININ ÇÖKÜŞ YILI

2018 beton iktidarının çöküş yılı oldu. İnşaat maliyetleri 2018 ağustos ayında geçen yılın aynı ayına göre yüzde 33 arttı. Verilen yapı ruhsatları 2018'in ilk dokuz ayında bir önceki yılın aynı dönemine göre metrekare bazında %55,1 azaldı. Artan faizler nedeniyle ipotekli satışlarda yaşanan düşüş durdurulamazken, Ak Parti konut satışlarını ayakta tutmak için büyük kampanyalar düzenlemeye, konut karşılığı vatandaşlık dağıtmaya başladı.

Gülizar BİÇER KARACA

Doğa Haklarından Sorumlu Genel Başkan Yardımcısı

Tel: (0312) 207 4064 Faks: (0312) 207 4066

e-posta: [gulizar.bicerkaraca@chp.org.tr](mailto:gulizar.bicerkaraca@chp.org.tr)

CHP Genel Merkezi Anadolu Bulvarı No: 12 Söğütözü 06520 Ankara

[www.chp.org.tr](http://www.chp.org.tr)



CUMHURİYET HALK PARTİSİ GENEL MERKEZ

## AK PARTİ'NİN ÇÖKEN BETON EKONOMİSİNİN ENKAZI: YAŞANAMAZ HALE GELEN KENTLER VE İKLİM FELAKETLERİ

Ülkemizin iklim değişikliğinden en fazla etkilenecek ülkeler arasında olduğu bilinmesine rağmen 16 yıl boyunca aklın ve bilimin uyarılarına kulak tıkayan Ak Parti, kentleri beton ve rant merkezli bir ekonomik anlayışla yönetti. Bugün 16 yıllık politikaların bedelini Karadeniz'de sel, toprak kayması gibi, Akdeniz'de hortum gibi felaketlerle ödüyoruz. 2002 yılında 1,5 milyon metreküp olan mermer üretimi 2017'de 5,6 milyon metreküpe çıktı. Antalya'nın sırtını dayadığı Toroslar delik deşik edildi, ağaçlar kök salamaz, yağın yağışı tutup yer altına sızdıramaz hale geldi. Mermer ve taş ocaklarına karşı çıktığı için Aysin ve Ali Ulvi Büyüknohutçu canlarından olurken Antalya'da yaşanan hortum felaketi onların ne kadar haklı bir mücadele verdiğini bizlere bir kez daha gösterdi.

1997-2006 arası toplam 30 hortum yaşanırken, 2009'da 29, 2014'te 44 ve 2016'de 54 hortum yaşandı. Betonlaşan kentler ve beton ekonomisi için tahrip edilen ormanların sonucu artan aşırı iklim olayları kentlerde artan felaketlere neden oldu. Tarım arazileri ve seralar yaşanan iklim felaketleriyle yerle bir oldu. Bilimsel analize dayanmayan yeşil alan çalışmalarının sonucu, plansız ağaçlandırma kentlerde devrilen ağaçlarla can ve mal kayıplarının artmasına neden oldu

## AK PARTİ İLE İŞ CİNAYETLERİ “KADER”, İKLİM FELAKETLERİ “DOĞAL AFET” OLDU

301 madencimizin hayatını kaybettiği Türkiye tarihinin en acı felaketi olarak zihinlerimize kazınan Soma felaketinde yaşananları “kader” diyerek sorumluluklarını gizlemeye çalışan Ak Parti, meteorolojik felaketlerdeki rolünü gizlemek için de “doğal afet” diyor. Oysa rakamlar iklim felaketlerinde Ak Partili yıllarda yaşanan büyük artışı gözler önüne seriyor. 1990 yılında 28 kadar meteorolojik afet kaydedilmişken bu değer 2002 yılında 140'a çıkmış ve 2010 yılında ise 500'ü aşmıştır. 2015 yılında ise 731 meteorolojik afet ile bu rakam rekor seviyelere ulaşmıştır. Söz konusu afetlerin illere göre dağılımı incelendiğinde ise İstanbul, Balıkesir, Antalya ve Kahramanmaraş illerindeki afetlerin diğer illere göre daha fazla olduğu dikkat çekmektedir. Bu 4 şehrimizin de Ak Partili belediyeler olması tesadüf ile açıklanamayacak kadar net bir tabloyu önümüze koyuyor: Ak Parti demek felaket demektir.

---

Gülizar BİÇER KARACA

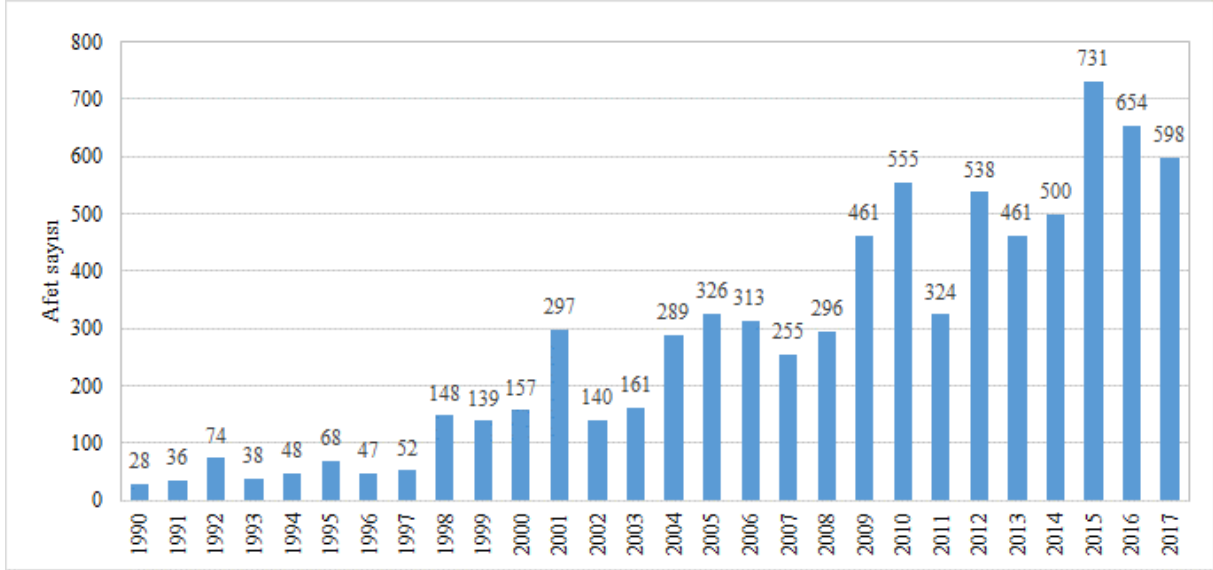
Doğa Haklarından Sorumlu Genel Başkan Yardımcısı

Tel: (0312) 207 4064 Faks: (0312) 207 4066

e-posta: [gulizar.bicerkaraca@chp.org.tr](mailto:gulizar.bicerkaraca@chp.org.tr)

CHP Genel Merkezi Anadolu Bulvarı No: 12 Söğütözü 06520 Ankara

[www.chp.org.tr](http://www.chp.org.tr)



Türkiye 1990-2017 yılları arasındaki yıllık meteorolojik afetler sayısı (MGM, 2018)

## BETON EKONOMİSİ ÜZERİNDEN ÜLKE KAYNAKLARIYLA YANDAŞLAR VE RANTÇILAR ZENGİN EDİLDİ AMA İSTİHDAM SAĞLANMADI

Kentleri, yeşil alanları, kıyıları yağmalama pahasına süren beton ekonomisi inşaat sektörünün Ak Parti döneminde tarım ve sanayiye oranla çok daha büyük bir hızla büyümesine yol açtı. Ancak inşaat yandaş şirketleri zengin ettiği oranda istihdam artışına yol açmadı. Bina, bina dışı inşaat ve inşaat ciro endeksleri, istihdam endeksi ile kıyaslandığında daha çok inşaatın daha çok istihdam



yaratmadığını gösteriyor. Hatta inşaat ciroları arttıkça istihdamın karşılık bulmadığı görülüyor.

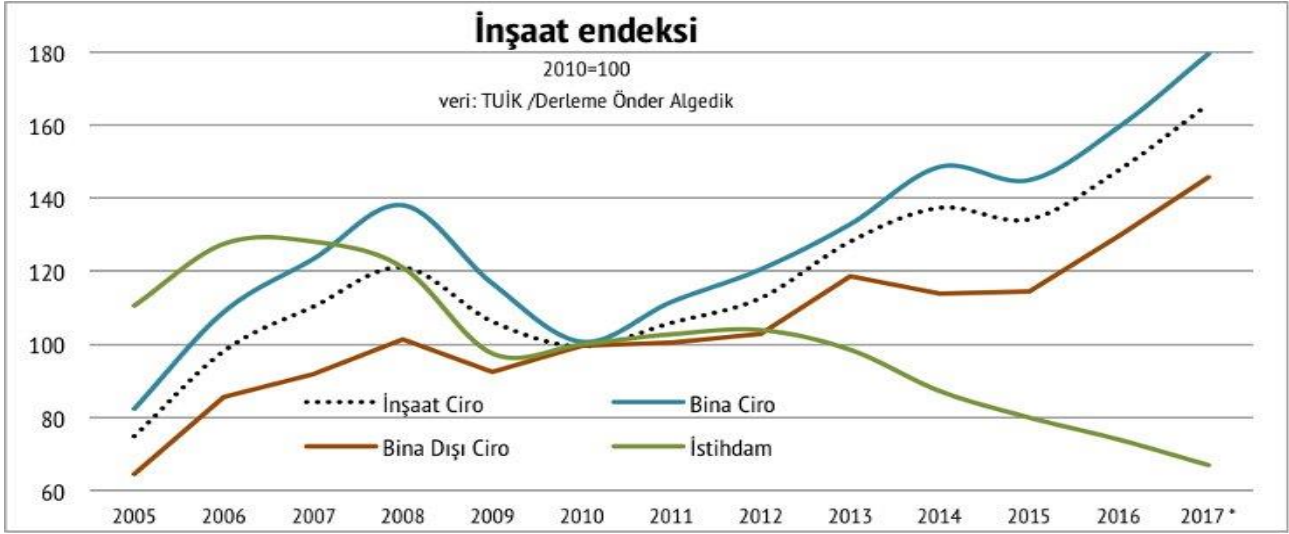
Gülizar BİÇER KARACA  
Doğa Haklarından Sorumlu Genel Başkan Yardımcısı

Tel: (0312) 207 4064 Faks: (0312) 207 4066

e-posta: [gulizar.bicerkaraca@chp.org.tr](mailto:gulizar.bicerkaraca@chp.org.tr)

CHP Genel Merkezi Anadolu Bulvarı No: 12 Söğütözü 06520 Ankara

[www.chp.org.tr](http://www.chp.org.tr)



Ak Parti iktidarın beslendiği başlıca kaynak olan beton ve rant ekonomisiyle; devlet kaynakları hesapsızca harcandı, kamu özel işbirliği adı verilen model ve rant odaklı kentsel dönüşüm projeleriyle vatandaş yoksullaşırken, yandaş zengin edildi. Kalkınma Bakanlığı verilerine göre devletin elindeki projelere 2017'de ayrılan ödenek tam 80,4 milyar TL olurken, vergileriyle beton ekonomisini finanse eden vatandaşa bu harcanan kaynaklar istihdam olarak geri dönmediği gibi azalan yeşil alanlar ve betonlaşan kentler sebebiyle halk sağlığı olumsuz etkilendi.

## AFET TOPLANMA ALANLARINA BİLE İNŞAAT YAPTILAR

2002 yılında 1,25 milyon metrekare alanda bulunan AVM'ler yüzde 900'lük inanılmaz bir artışla 2017 yılında 11,2 milyon metrekare alana yükseldi. Türkiye Esnaf ve Sanatkarları Konfederasyonu, İstanbul'da afet toplanma alanı olarak belirlenen 493 bölgeden 416'sında AVM, rezidans ve gökdelenlerin inşa edildiğini açıkladı. TMMOB İnşaat Mühendisleri Odası İstanbul Şubesi'nin rakamları da İstanbul'da toplanma alanlarının sayısının 77'ye düştüğünü doğruluyor. AFAD verileri ise kentte tüm küçük boşlukları, çocuk parklarını, cami avlularını ve hatta benzin istasyonlarını dahil ederek kentte 2 bin 354 toplanma alanı olduğunu söylüyor. İstanbul'da yaklaşık 500 acil ulaşım yolu var fakat bunların da büyük çoğunluğu İSPARK oldu.

## AKP'İN KENTLERE İHANETİNİN KANITI: ANKARA VE İSTANBUL

İstanbul, sahip olduğu yüzde 2.2'lik yeşil alan oranıyla 34 dünya şehrinin arasında son sırada yer alıyor. Mekansal Planlar Yapım Yönetmeliği'nde, kişi başına düşen asgari yeşil alan miktarının 15 metrekare olarak belirlenmesine rağmen İstanbul'da bu oran 5,98 metrekaredir. Üstelik İBB'nin açıkladığı bu rakama kavşaklardaki, refüjlerdeki yol kenarındaki yeşillikler bile dahil edildi.

Ak Parti ile kentlerde yeşilin yerini ya beton grisi ya da asfalt karası aldı. 2017 yılında Türkiye'nin en çok asfalt dökülen şehri Ankara oldu. 5,4 milyon tona yaklaşan bir rakamla Ankara'da sadece 2017 yılında kişi başına 1 ton asfalt dökmüş oldu. İstanbul'da ise 3,7 milyon ton asfalt ile kişi başına 250 kg asfalt döktü.

Gülizar BİÇER KARACA

Doğa Haklarından Sorumlu Genel Başkan Yardımcısı

Tel: (0312) 207 4064 Faks: (0312) 207 4066

e-posta: [gulizar.bicerkaraca@chp.org.tr](mailto:gulizar.bicerkaraca@chp.org.tr)

CHP Genel Merkezi Anadolu Bulvarı No: 12 Söğütözü 06520 Ankara

[www.chp.org.tr](http://www.chp.org.tr)