

**“BU SUÇA ORTAK OLMAYACAĞIZ”
BARIŞ METNİ İMZASI DAVASI**

Doç. Dr. T. Gül Köksal
mimar – koruma uzmanı

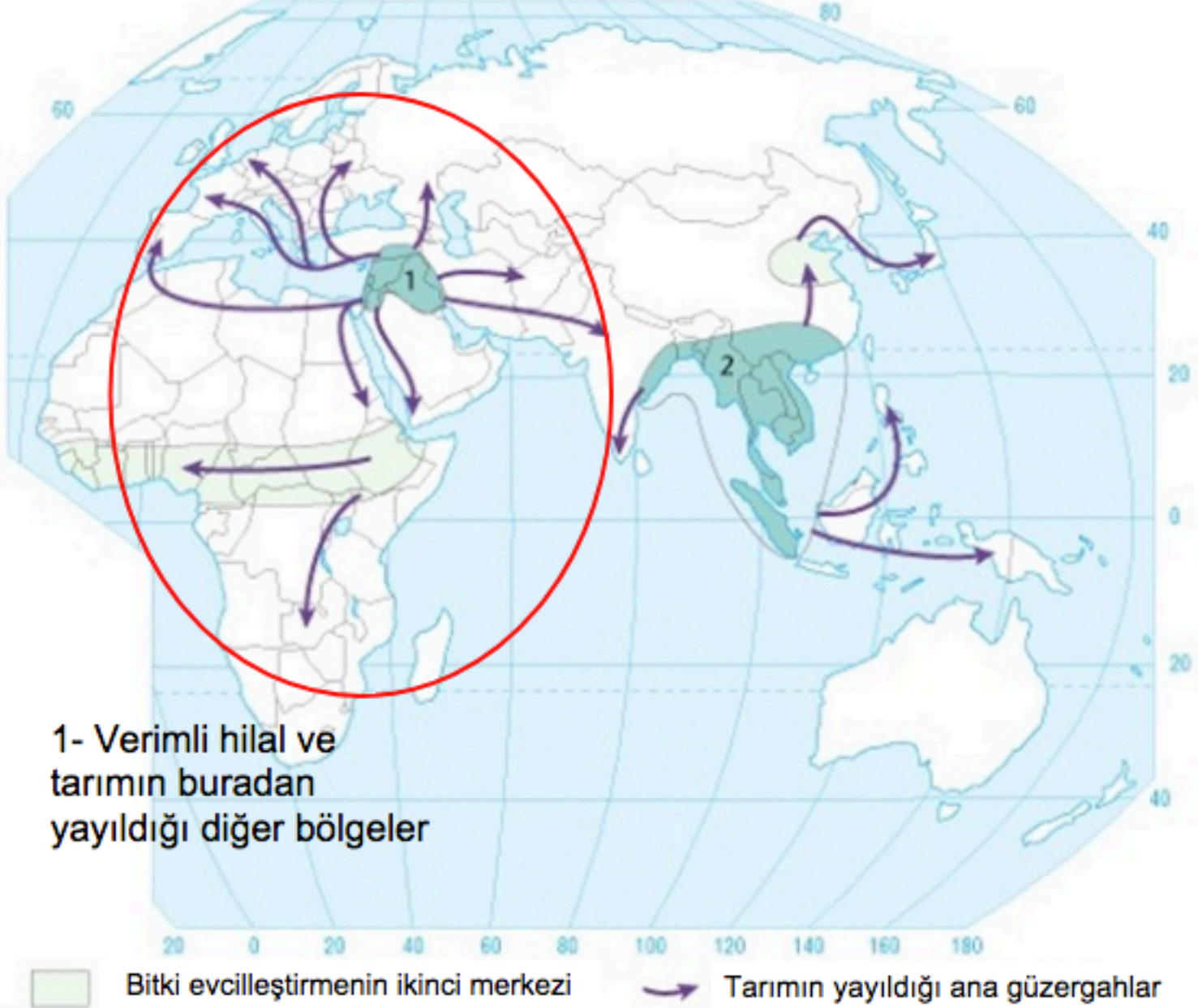
**27. AĞIR CEZA MAHKEMESİ
ÇAĞLAYAN – İSTANBUL
12/06/2019**



(Verimli- Bereketli- Hilal dünyanın tarım yapılan ilk alanları)

Görsel 1 / **Kaynak:** A les Ateliers Uluslararası Planlama ve Kentsel Tasarım Çalıştay Benusen Mahallesi, Yayınlanmamış araştırma raporu, s.11, Diyarbakır, Ekim 2011.

Tarımın ortaya çıkışı ve yayılışı



Tarımsal faaliyetlerin geçirdiđi aşamalar

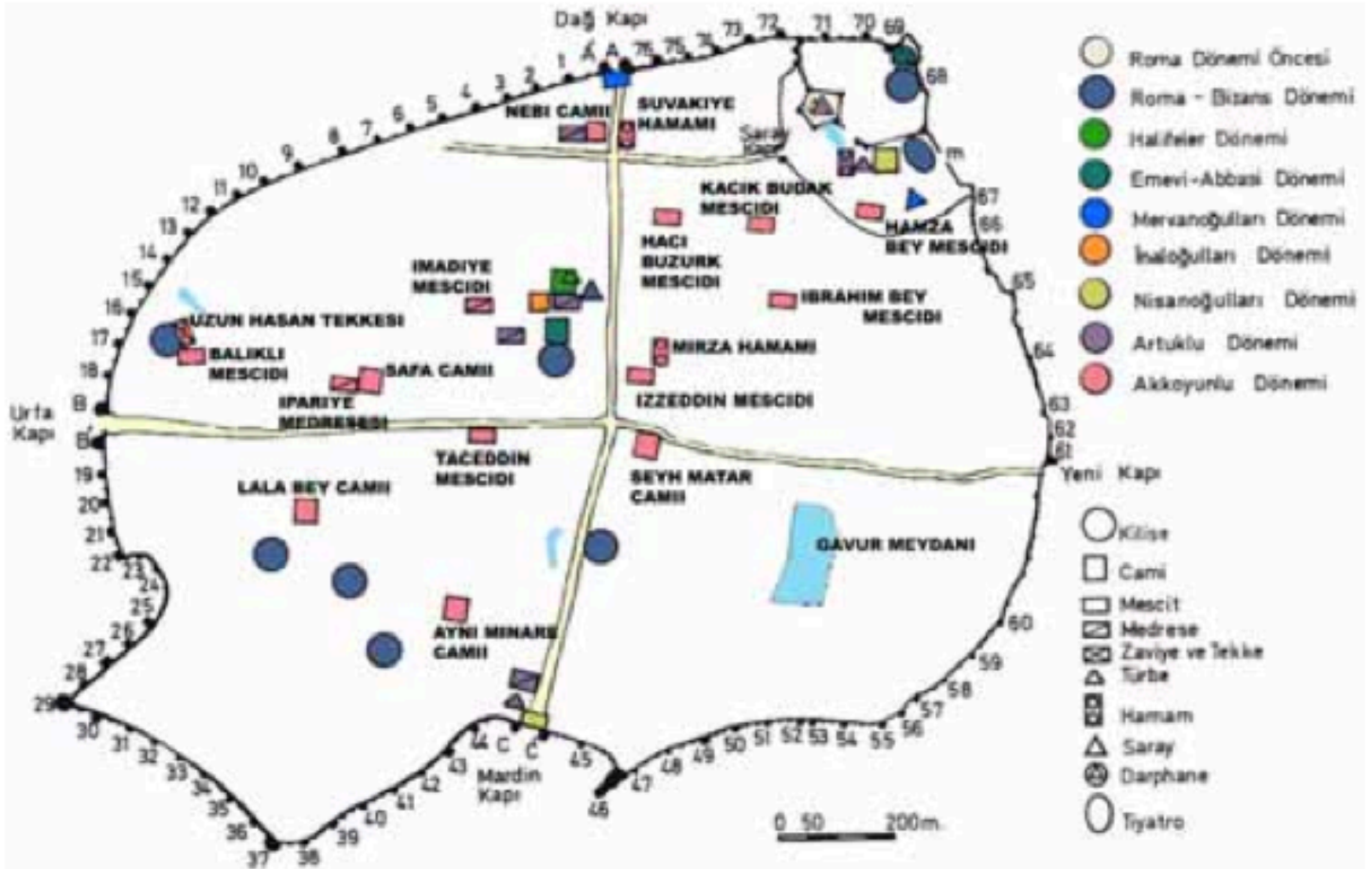
Çapa Tarımı



İkel çapalar



Görsel 4 / Kaynak:<https://birsence.com/firat-dicleyi-de-satacak-misiniz/dicle-nehri-i443653/>



Görsel 5 / Kaynak: Canan Parla, Diyarbakır Surları ve Kent Tarihi, s. 75, ODTÜ MTD, 2005/1.



Kent surları üzerinden Ben U Sen mahallesinin kuzey doğusuna bakış.

Görsel 6 / Kaynak: : A les Ateliers Uluslararası Planlama ve Kentsel Tasarım Çalıştayı Benusen Mahallesi, Yayınlanmamış araştırma raporu, s.6, Diyarbakır, Ekim 2011.



Görsel 7 / Kaynak:<https://www.ensonhaber.com/diyarbakir-sur-havadan-goruntulendi-2015-12-21.html>



Can Mengilboru



Can Mengilboru

Görsel 8 / Kaynak:
<http://surnavluvesokaklari.com/sokak-fotografлари/>



Görsel 9 / Kaynak: Designing for Suriçi, Berlage Institute yayımlanmamış araştırma raporu, s. 15, 2011.



Görsel 10 / Kaynak: Designing for Suriçi, Berlage Institute yayımlanmamış araştırma raporu, s. 47, 2011.



Görsel 11 / Kaynak: Designing for Suriçi, Berlage Institute yayımlanmamış araştırma raporu, s. 20, 2011.



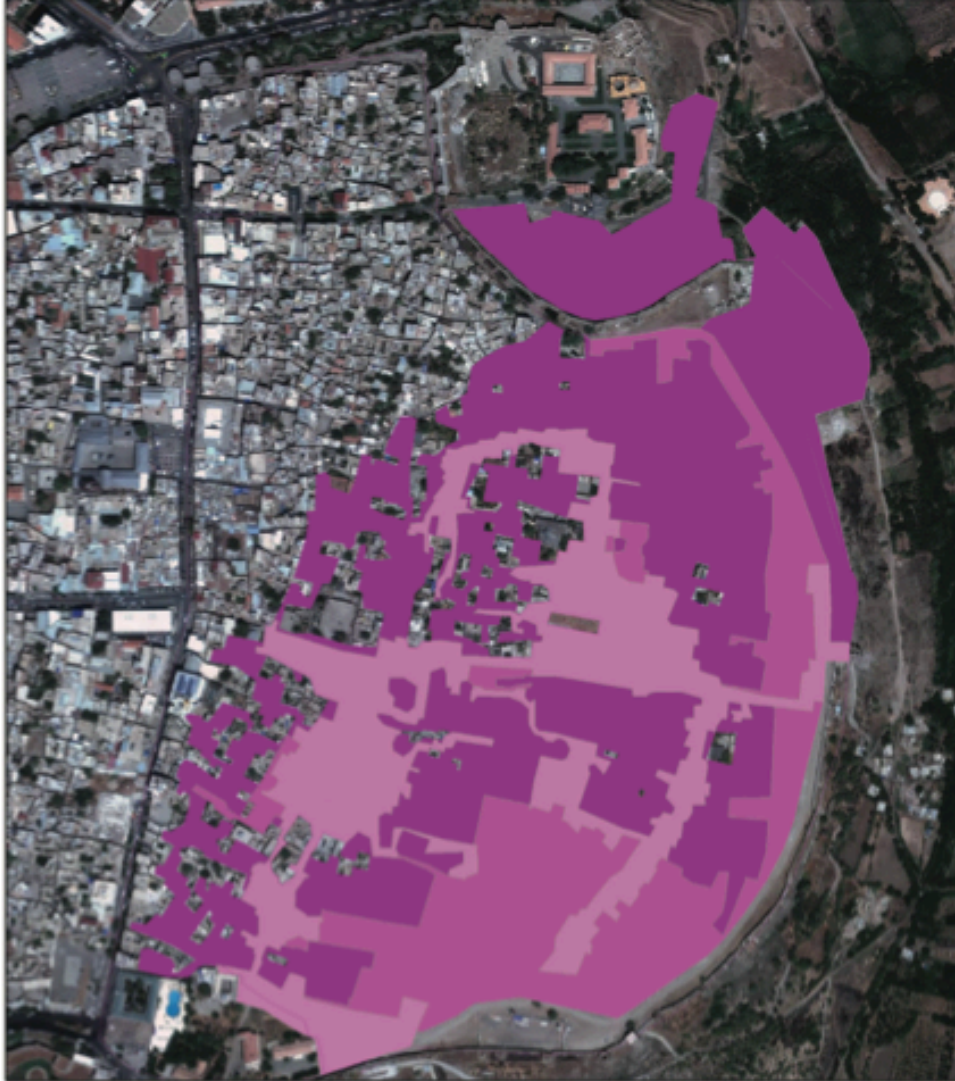
Görsel 12 / Kaynak: Designing for Suriçi, Berlage Institute yayımlanmamış araştırma raporu, s. 12, 2011.



Görsel 13 / Kaynak: <https://yesilgazete.org/blog/2019/05/17/diyarbakir-kent-ormani-imara-acildi-hevsele-millet-bahcesi/>

YIKIMIN GERÇEKLEŞTİĞİ ALANLAR

(11 Temmuz 2017 Tarihli Uydu Görüntüsü)

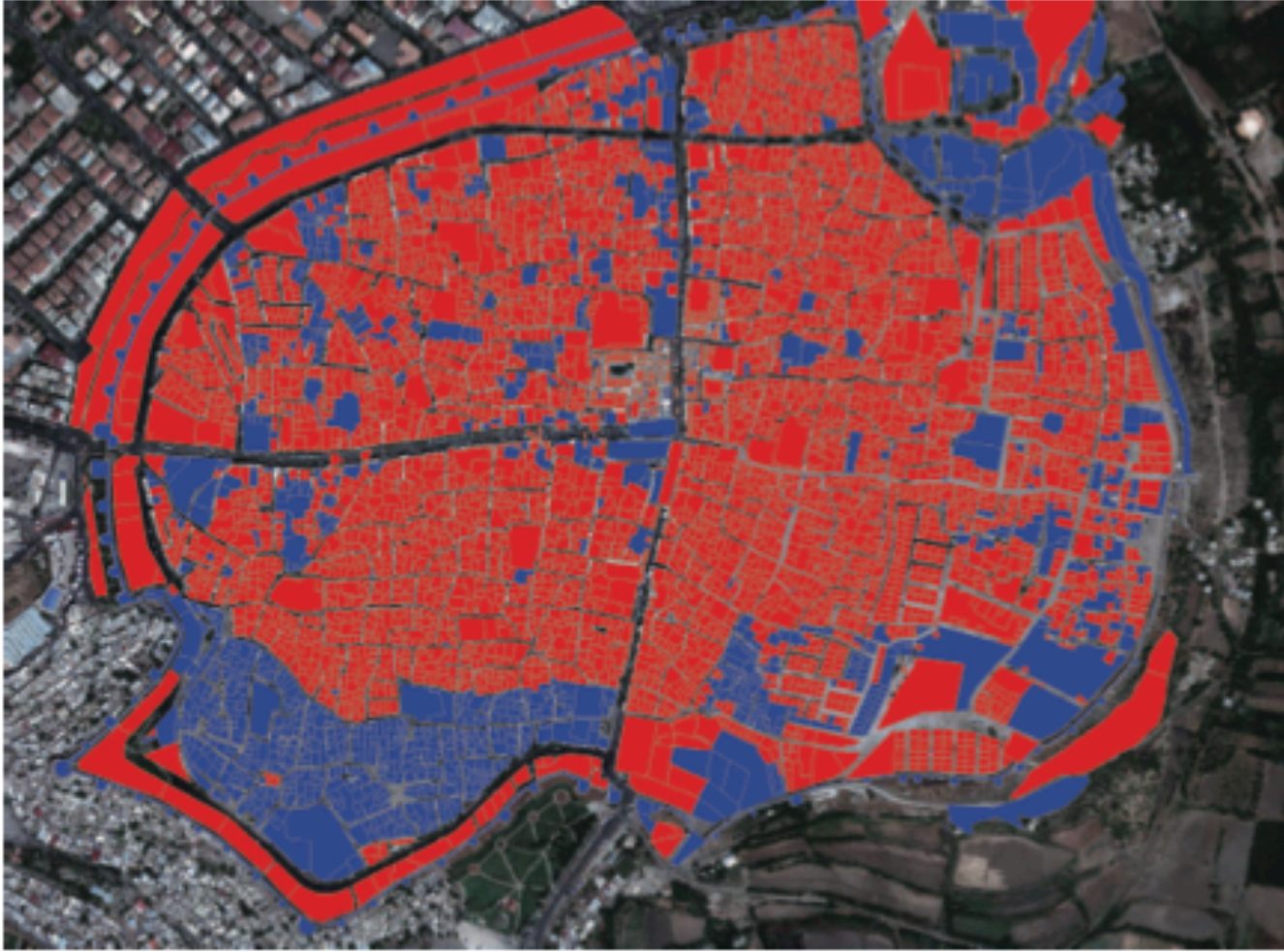


GÖSTERİM

- 10 Mayıs 2016 Yıkılan Alan
- 16 Ağustos 2016 Yıkılan Alan
- 11 Temmuz 2017 Yıkılan Alan

Suriçi Toplam Alanı : 148 Hektar
Yasaklı 6 Mahallenin Toplam Alanı : 75.3 Hektar
Yıkımın Gerçekleştiği Taralı Alan : 46.3 Hektar

Görsel 14 / Kaynak: TMMOB Diyarbakır İl Koordinasyon Kurulu Raporu, s. 24-25, 2015-2017.

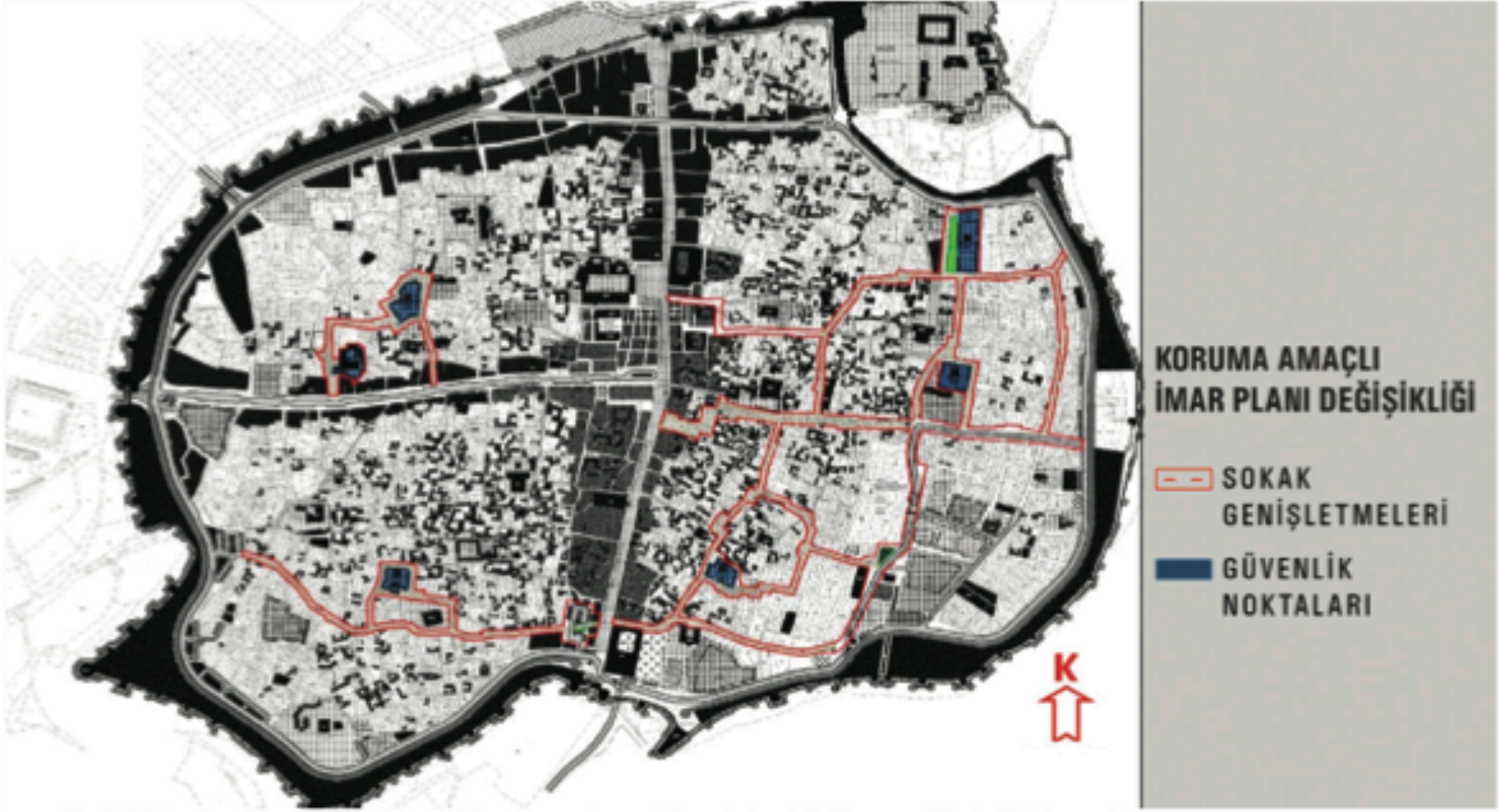


21.03.2016 TARİH
2016/8659 SAYILI ACELE
KAMULAŞTIRMA KARARI

■ KAMULAŞTIRMAYA
ALINMAYAN
PARSELLER

■ KAMULAŞTIRMAYA
ALINAN
PARSELLER

Görsel 15 / Kaynak: TMMOB Diyarbakır İl Koordinasyon Kurulu Raporu, s. 5, 2015-2017.



Görsel 16 / Kaynak: TMMOB Diyarbakır İl Koordinasyon Kurulu Raporu, s. 7, 2015-2017.



Görsel 17 / Kaynak: TMMOB Diyarbakır İl Koordinasyon Kurulu Raporu, 2015-2017.



Diyarbakir'in kuzey batısındaki çeper mahalleler

Görsel 18 / **Kaynak:** a les Ateliers Uluslararası Planlama ve Kentsel Tasarım Çalıştayı Benusen Mahallesi, Yayınlanmamış araştırma raporu, s.13, Diyarbakir, Ekim 2011.



Görsel 19 / Kaynak: T. Gül Köksal Arşivi, Nisan 2019.

UNESCO NEYİ KORUYOR

16 Temmuz 2016



CANLI | 16 TEMMUZ
YAYIN | 09.30

www.mimarist.tv





**Sur'u,
Haydarpaşa'yı
Sulukule'yi
korumayan
UNESCO neyi
koruyor?**

#HasankeyfİçinGeçDeğil



#HasankeyfİçinGeçDeğil

