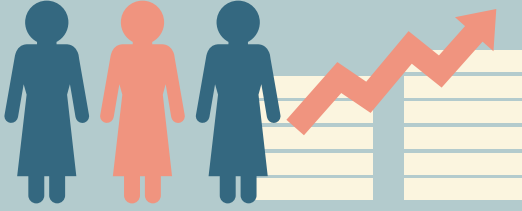




Kadın Liderlere Çağrı: Toplumsal Cinsiyete Duyarlı COVID-19 Yönetimi

Kriz dönemlerinde kadınların ve kız çocuklarının özgün ihtiyaçlarının müdahale planlarında görünür kılınması kadınların karar alma mekanizmalarına katılımı ile mümkündür. Yerel veya ulusal düzeyde karar alma süreçlerinde kadınların seslerine yer vermek krizle mücadelede daha kapsayıcı kararlar alınmasını sağlayacak ve tüm toplum için daha iyi ve sürdürülebilir sonuçlar elde edilecektir.



Krizlerin toplumsal cinsiyet eşitliği bakış açısıyla yönetilmesi ve kadınların ihtiyaçlarının kriz yönetim planlanmasına ve erken dönemlerde yapılan ihtiyaç analizlerine dahil edilmesi gerekmektedir. Bilim kurulları, pandemi ve kriz yönetim ekipleri gibi mekanizmalarda kadınların özel ihtiyaçlarının da yansıtıldığından emin olmak için kadın temsiliyeti sağlanmalıdır.

Kadın liderler, kadınların ihtiyaç ve beklentilerini planlamalara dahil edebilir ve hizmetlerden en iyi şekilde faydalanmalarına destek olabilir.



Kadın liderler, kriz dönemlerinde ihtiyaç sahibi kadın ve kız çocuklarına erişim için kadın kuruluşlarını desteklemelidir. Kadın kuruluşlarının güçlü ve yaygın ağları, özellikle içinde bulunulan dönemde sosyal izolasyon, şiddetle mücadele, ev ve bakım işlerinin eşit dağılımı ve kız çocukların eğitime erişimi ile ilgili mesajları yaymak ve hizmet sunumuna destek olmak konusunda yardımcı olabilir. Ayrıca bu kuruluşlar, kadınların salgına yönelik tedbirler ve mücadele yöntemleri hakkında bilgiye erişmelerini sağlar.

Kadın liderler, şiddete maruz bırakılan kadınlar için yardım hizmetlerini güçlendirebilir.



Şiddet gören ve/veya cinsel istismara maruz bırakılan kadınların ulaşabilmesi için acil yardım hizmetlerinin kesintisiz devam etmesi



Şiddete maruz bırakılan kadınların ve kız çocuklarının psiko-sosyal destek almalarının sağlanması



Sağlık ve acil hizmet çalışanlarının kadınlara ve kız çocuklarına yönelik şiddete yönelik nasıl koruyucu önlem alacakları ve şiddete maruz kalanları hizmetlere nasıl yönlendirecekleri konusunda bilgilendirilmesi



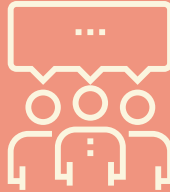
Sığınma evleri konusunda kapasite ve risk değerlendirilmesi yapılması, sığınma evlerinin kapasitesinin, oteller, okullar gibi boş mekanları kullanıma açarak artırılması



Acil yardım hatlarının; mesajlaşma, sosyal destek ağları, mobil uygulamalar gibi teknolojik tabanlı çözümlerle güçlendirilmesi



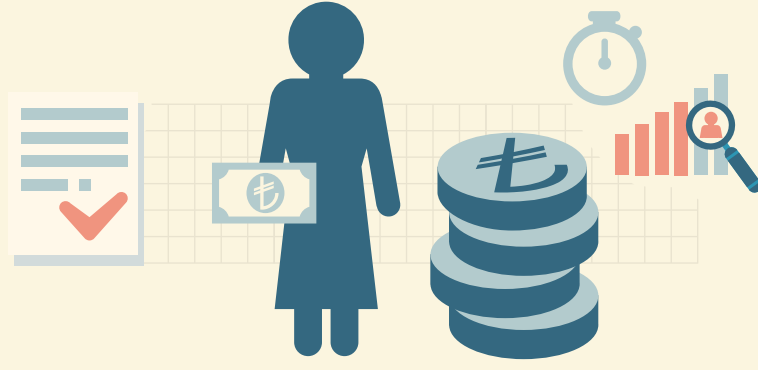
Hukuki yaptırımların kesintisiz devam etmesi ve şiddete maruz bırakılanların ihtiyaçlarına duyarlı olmalarının sağlanması



Kadınlara yönelik şiddet konusunda çalışan kadın kuruluşlarının desteklenmesi ve karar alma süreçlerine bu kuruluşlardan temsilcilerin dahil edilmesi



Şiddet konusunda verilerin toplanması



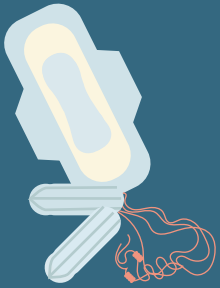
Kadın liderler, kadınların özel koşullarını ve bakım ekonomisini göz önünde bulunduran, sosyal koruma önlemleri içeren teşvik paketlerinin hayata geçmesine liderlik edebilir. Örneğin beklenen davranış kalıpları sebebiyle evde çocuklara ve yaşlılara bakım rolünü üstlenmiş kadınlara iş yerlerinin ücretli izin vermesi gibi...



Kadın liderler, #evdekal mesajı verirken, kadın ve erkekler arasındaki ev ve bakım işleri yükünün eşit paylaşımını desteklemelidir. Türkiye’de kadınlar ev ve bakım işlerini erkeklere oranla 5 kat daha fazla üstleniyor. COVID-19 krizi tüm bu eşitsizlikleri kadınların aleyhine derinleştirebilir.



Türkiye’de çalışan kadınların %42,2’si temizlik, çocuk bakımı gibi güvencesiz işlerde çalışmaktadır. Kriz zamanlarında gelirlerini ilk kaybedenler güvencesiz çalışan kadınlar olmaktadır. Kadın liderler, kadın işgücünün büyük çoğunluğunu oluşturduğu kayıt dışı sektör çalışanlarının ihtiyaçlarını da göz önünde bulundurmalıdır ve telafi edici sosyal yardım paketleri yapmak için özel çaba göstermelidir.



Kadın liderler, kriz ile mücadele çabalarının her aşamasında doktor, hemşire, ebe ve destek personeli dahil olmak üzere tüm kadın sağlık çalışanlarının ihtiyaçlarının dikkate alınmasını sağlamalıdır. Örneğin koruyucu ekipmanların bir parçası olarak hijyenik ped, tampon gibi kadın sağlığı için gerekli hijyen ürünlerine erişimi destekleyebilirler. Daha da önemlisi, sağlık çalışanlarının ihtiyaçlarını dinleyebilir, toplumsal cinsiyete duyarlı kararlar ve aksiyonlar alabilirler.

