



TMMOB
MAKİNA
MÜHENDİSLERİ
ODASI
İSTANBUL ŞUBESİ

İSTANBUL'DA YAŞAYAN MÜHENDİSLER ARAŞTIRMASI 2022

MÜHENDİSİN GÜCÜ
GELECEĞİN GÜCÜ

WWAZ	▲	-99.31
TVRZ	▲	-87.59
TTAW	▲	-67.54
CCAD	▲	-121.49
HAEW	▼	-67.24
JJAS	▲	-61.41
SRAP	▼	-59.36



İÇİNDEKİLER

- **Ana Bölüm:**
 - > Başkan'ın Mesajı
 - > Araştırma Hakkında
 - > Araştırma Yöntemi
 - > Araştırma Yapısı
- **Bölüm 1:** Araştırma Örneklemi ve Katılımcı Profili
- **Bölüm 2:** Mühendislerin İş Hayatı
- **Bölüm 3:** Mühendislerin İş Hayatındaki Değişim
- **Bölüm 4:** Mühendislik Öğrencileri
- **Bölüm 5:** Emekli Mühendisler
- **Bölüm 6:** İş Arayan Mühendisler
- **Bölüm 7:** Mühendislerin Ülke Durumuna Bakışı
- **Bölüm 8:** Mühendislerin Şehir / Ülke Değişirme İsteği ve Motivasyonu
- **Bölüm 9:** Mühendislerin Mesleğe ve Meslek Eğitimine Bakış Açısı
- **Sonuç**

ANA BÖLÜM

WWAZ	▲	+111.51	▲	-99.31
TVRZ	▲	+92.21	▲	-87.59
TTAW	▲	+87.14	▲	-67.54
CCAD	▲	+131.94	▲	-121.49
HAEW	▼	+74.68	▼	-67.24
JJAS	▲	+94.71	▲	-61.41
RRAP	▼	+77.01	▼	-59.36



BAŞKANIN MESAJI

Heyecanımız ve büyük hayallerimiz ile geldiğimiz bu değerli görevde projelerimiz ve çalışmalarımızla mesleğe yön veren en güçlü meslek örgütlerinden biri olma vizyonuyla mesleğimize yaraşır bir şekilde ilerlemeye ve mesleğimizin konumunu güçlendirmeye devam ediyoruz.

Görev sürecimiz boyunca, bahsettiğimiz bu gelişim yolculuğunda tüm meslektaşlarımızla el ele, omuz omuza vererek Mühendisin Gücü Geleceğin Gücü söylemimiz ile mesleğimizin her daim en ileriye taşınması için var gücümüzle çalışıyoruz. Mühendislerin, üreten ve sanayileşen bir ülkeye katkı sağlayacak kişiler olduğunun bilincindeyiz. Çalışmalarımızı, üyelerimizin mühendislik eğitiminden itibaren emeklilik sonrasına kadar en iyi yararlanabilecekleri şekilde devam ettiriyoruz. Sürdürülebilir mesleki gelişim düşüncemiz ile attığımız her adımda gelecek yıllardaki gücün de temellerini atıyoruz.

Üye ilişkileri çalışmamız ile üyelerimizle kurduğumuz bağlar, yürütülen çalışmaların yanı sıra yaptığımız bu araştırmalarla da, her segmentteki meslektaşlarımızın durumlarını analiz ediyor, ihtiyaçlarını dinliyor ve buna göre hareket ediyoruz. Nisan 2021 tarihinde başlatmış olduğumuz ve ikincisini Mayıs 2022 tarihinde gerçekleştirdiğimiz İstanbul'da Yaşayan Mühendisler Araştırması ise İstanbul'da yaşayan meslektaşlarımızın sorunlarını gün yüzüne çıkarmak ve bu sorunlara çözüm yolları geliştirmek adına ancreva danışmanlık şirketinin desteğiyle ortaya konulan çok değerli bir çabadır.

Bu sonuçlar gösteriyor ki, bütün meslektaşlarımız ile daha önce hiç olmadığı kadar sınıksız kenetlenmeli ve mesleğimizin geleceğine birlikte ışık tutmalıyız. Değerli meslektaşlarımıza buradan tekrar iletmemiz gerekirse bizler her günümüzde, her anımızda bu bilinç ile hareket etmeye devam edeceğiz. Çünkü, Mühendisin Gücü Geleceğin Gücü olacaktır.

İbrahim M. Tataroğlu



ARAŐTIRMA HAKKINDA

AraŐtırma, Makina Mühendisleri Odası İstanbul Şubesi öncülüğünde gerçekleştirilmiŐ olup İstanbul'da yaŐayan mühendis, mühendislik öğrencisi, emekli ve iŐ arayan mühendislerin iŐ, yaŐam ve eđitim Őartlarını incelemek, yıllara göre yaŐadıkları zorlukları belirlemek amacıyla yapılmıŐtır.

AraŐtırma anketi cevapları 9 Mayıs 2022 tarihinde toplanılmaya baŐlanıp 31 Mayıs 2022 tarihinde yanıt alımına kapatılmıŐ ve sonuçlar analiz edilmeye baŐlanmıŐtır.

AraŐtırmaya toplamda 1949 kiŐi İstanbul genelinden katılmıŐ olup örneklemin;



1206'sı faal mühendis,
489'u emekli mühendis,
143ü iŐ arayan mühendis,
111'i ise mühendislik öğrencileridir.



ARAŐTIRMA YÖNTEMİ

AraŐtırma, Makina Mühendisleri Odası İstanbul Őubesi'nin 30.000'ini aŐkın üyesine e-mail, sms, mobil aplikasyon bildirimleri, üye aramaları ile yönlendirilmiŐ olup aynı zamanda da internet sitesi, sosyal medya hesapları üzerinden duyurulmuŐ olup cevaplar çevrimiçi ortamda toplanmıŐtır.



ARAŞTIRMA YAPISI

Araştırma toplamda 10 konu başlığı altında toplanmıştır ve çalışma durumuna göre faal, emekli, iş arayan ve öğrenci olarak 4 gruba bölümler yönlendirilmiş veya ortak olarak cevaplar alınmıştır.



5 adet genel bölümde 20 adet çoktan seçmeli, 4 adet çoklu seçim, 1 adet çoktan seçmeli tablosu ve 2 adet açık uçlu soru olmak üzere toplamda 27 soru



2 adet çalışana özel bölümde hepsi çoktan seçmeli olmak üzere toplamda 14 soru



1 adet emekliye özel bölümde hepsi çoktan seçmeli olmak üzere toplamda 3 soru



1 adet iş arayana özel bölümde hepsi çoktan seçmeli olmak üzere toplamda 6 soru



1 adet öğrenciye özel bölümde 9 adet çoktan seçmeli ve 1 adet çoklu seçim sorusu olmak üzere toplamda 10 soru



Tüm araştırmaya bakıldığında ise 52 adet çoktan seçmeli, 5 adet çoklu seçim, 1 adet çoktan seçmeli tablosu ve 2 adet açık uçlu soru olmak üzere toplamda 60 adet soru yönetilmiştir

BÖLÜM 1: ARAŞTIRMA ÖRNEKLEMİ VE KATILIMCI PROFİLİ

WWAZ	+111.51	▲	-99.31
TVRZ	+92.21	▲	-87.59
TTAW	+87.14	▲	-67.54
CCAD	+131.94	▲	-121.49
HAEW	+74.68	▼	-67.24
HAS	+94.71	▲	-61.41
RAP	+77.00	▼	-59.36

Araştırmamıza toplamda **1949 mühendis** ve **mühendislik öğrencisi** katılmıştır. **1949** mühendis ve mühendislik öğrencisinin **%93,64**'ü Makina Mühendisleri Odası üyesi olup **%6,36**'sı Makina Mühendisleri Odası üyesi değildir.



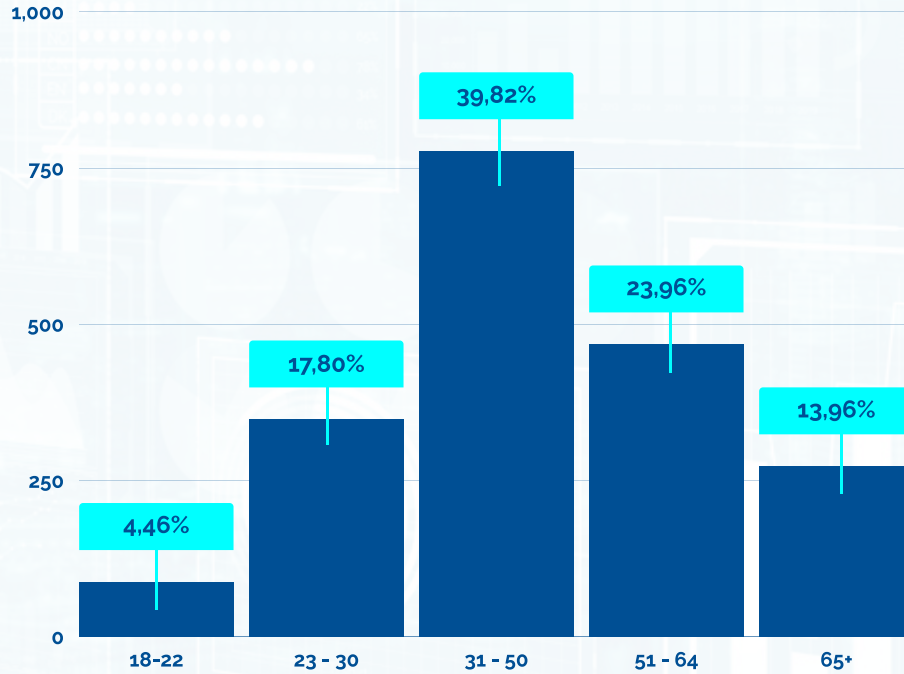
Katılımcıların **%53,87**'si İstanbul Anadolu Yakası'nda ikamet ederken **%46,13**'ü İstanbul Avrupa Yakası'nda ikamet etmektedir.

Katılımcı profili göz önüne alındığında araştırmanın Makina Mühendisleri Odası İstanbul Şubesi'nin temsili olduğu görülmektedir.

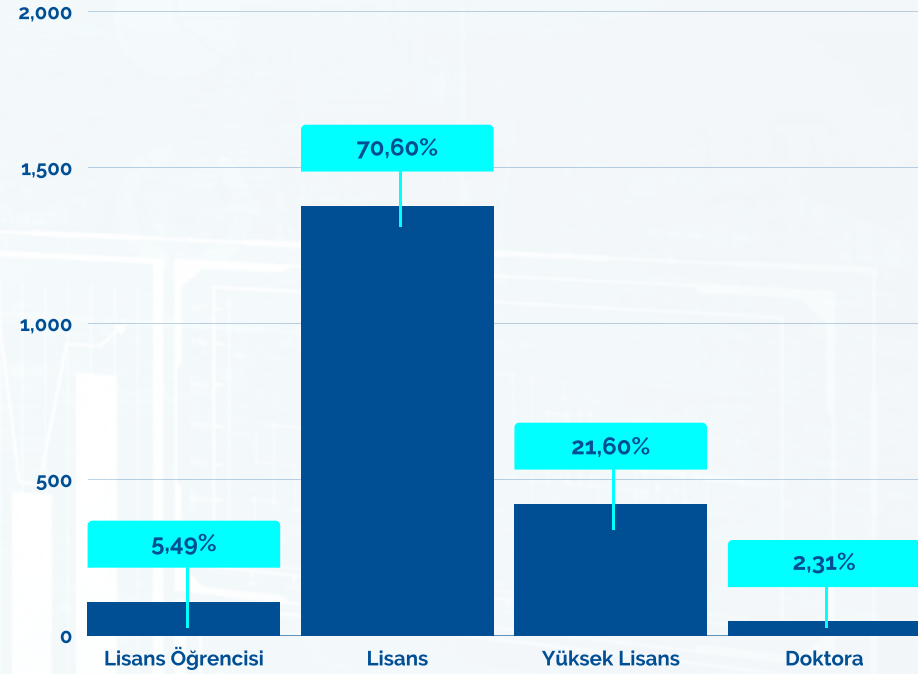


ARAŞTIRMA ÖRNEKLEMİ VE KATILIMCI PROFİLİ

Yaş aralığınız nedir?



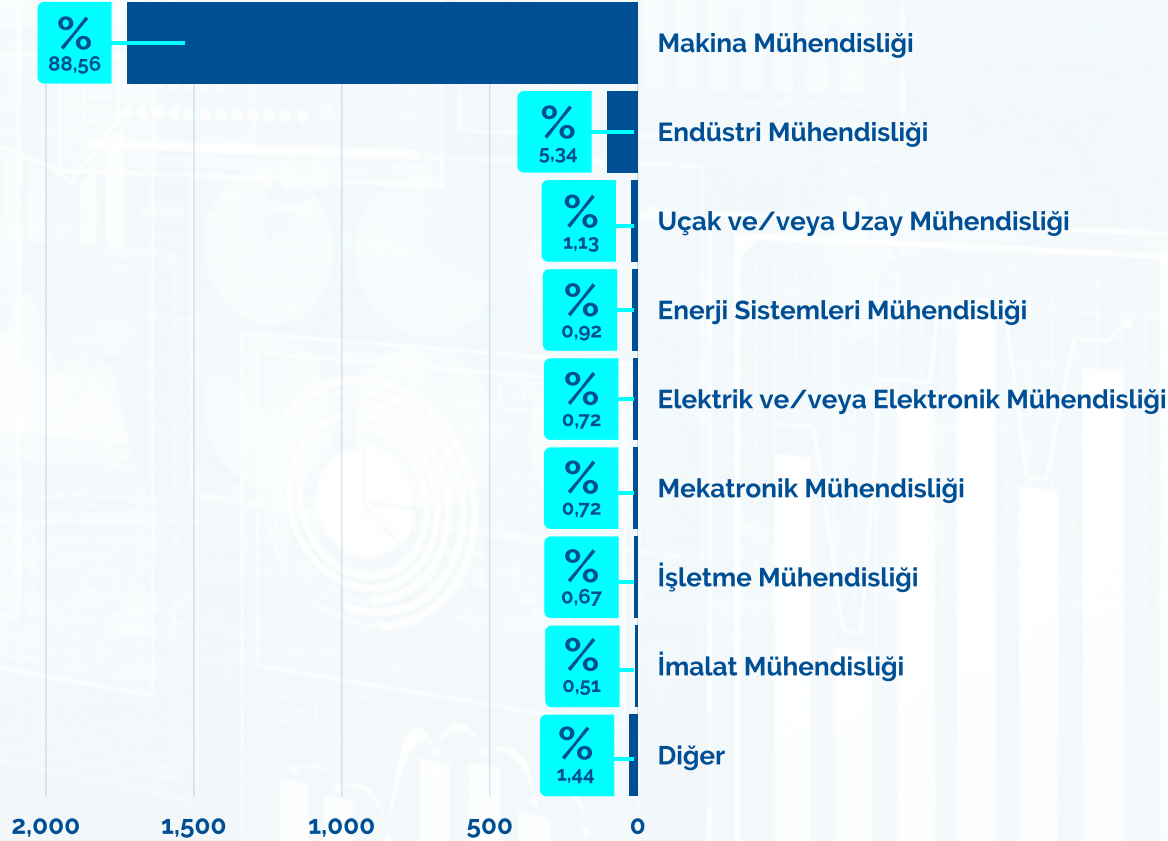
Eğitim durumunuz nedir?



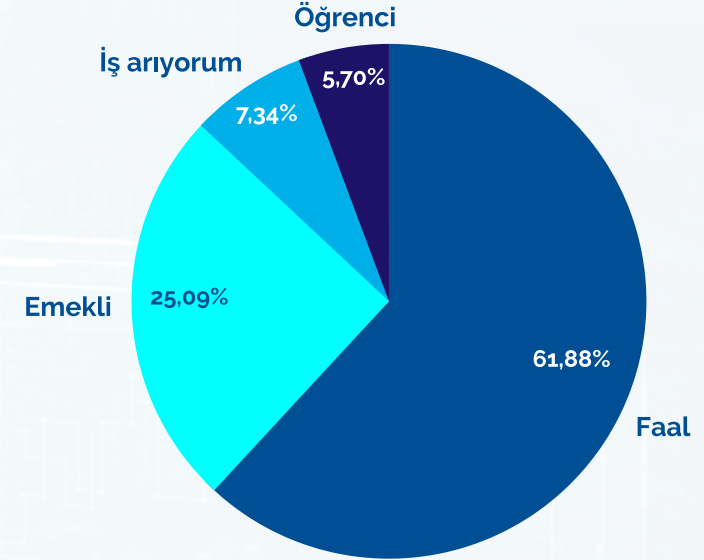
Baz: 1949 kişi

ARAŞTIRMA ÖRNEKLEMİ VE KATILIMCI PROFİLİ

Lisans bölümünüz nedir?



Çalışma durumunuz nedir?



Baz: 1949 kişi

BÖLÜM 2: MÜHENDİSLERİN İŞ HAYATI

WWAZ	▲	+111.51	▲	-99.31
TVRZ	▲	+92.21	▲	-87.59
TTAW	▲	+87.14	▲	-67.54
CCAD	▲	+131.94	▲	-121.49
HAEW	▼	+74.68	▼	-67.24
JJAS	▲	+94.71	▲	-61.41
RRAP	▼	+77.01	▼	-59.36

MÜHENDİSLERİN İŞ HAYATI

Araştırma katılımcılarından **1206**'sı bu bölümde incelenecek faal mühendisler grubundadır.
1206 faal mühendisin;

%87,23'ü özel sektör

%9,12'i kamu çalışanı olup

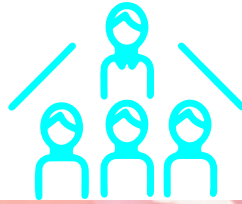
%3,65'i ise serbest mühendis müşavir,



%10,45'i iş yeri sahibi,

%7,79'u iş yeri ortağı olup

%81,76'sı ücretli çalışan,



%22,06'sı 1-10,

%21,39'u 11-50,

%24,71'i 51-250,

%14,84'ü 251-1000,

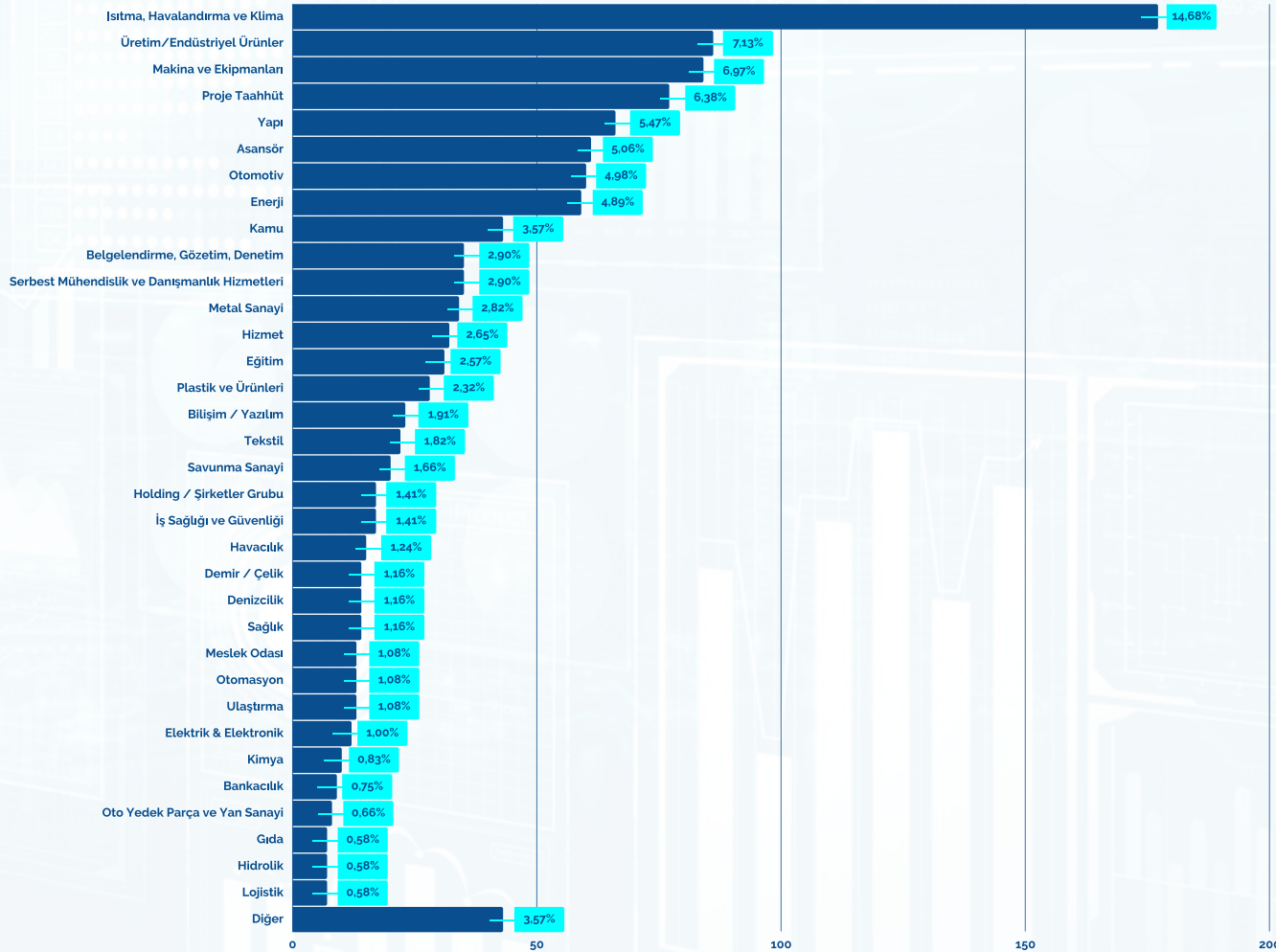
%9,12'si 1001- 5000,

%7,88'i ise 5001+ çalışan sayısına sahip şirketlerde bulunmaktadır.



MÜHENDİSLERİN İŞ HAYATI

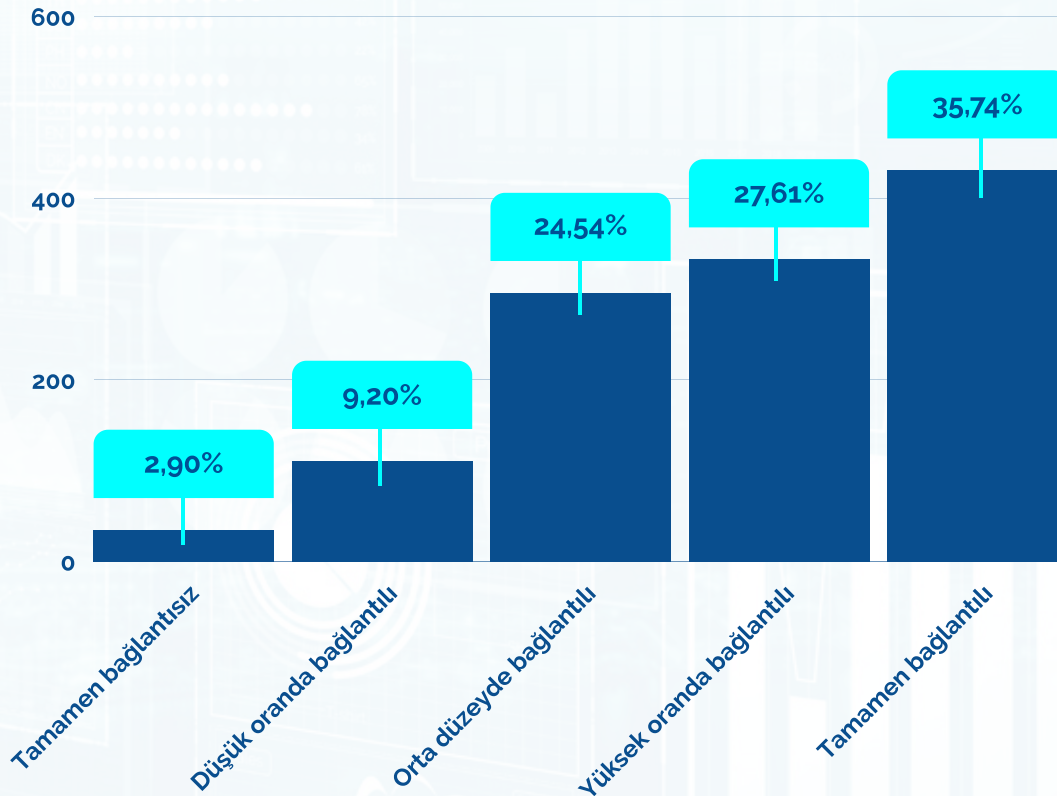
Kurumunuz hangi sektörde faaliyet gösteriyor?



Baz: 1206 kişi

MÜHENDİSLERİN İŞ HAYATI

Mesleğiniz ve yaptığınız işi birbiriyle bağlantılı görüyor musunuz?



Araştırmaya katılan mühendislerin **%36,65'** i yaptıkları işin meslekleriyle bağlantısını orta veya daha az düzeyde bağlantılı olduğunu belirtmektedir.

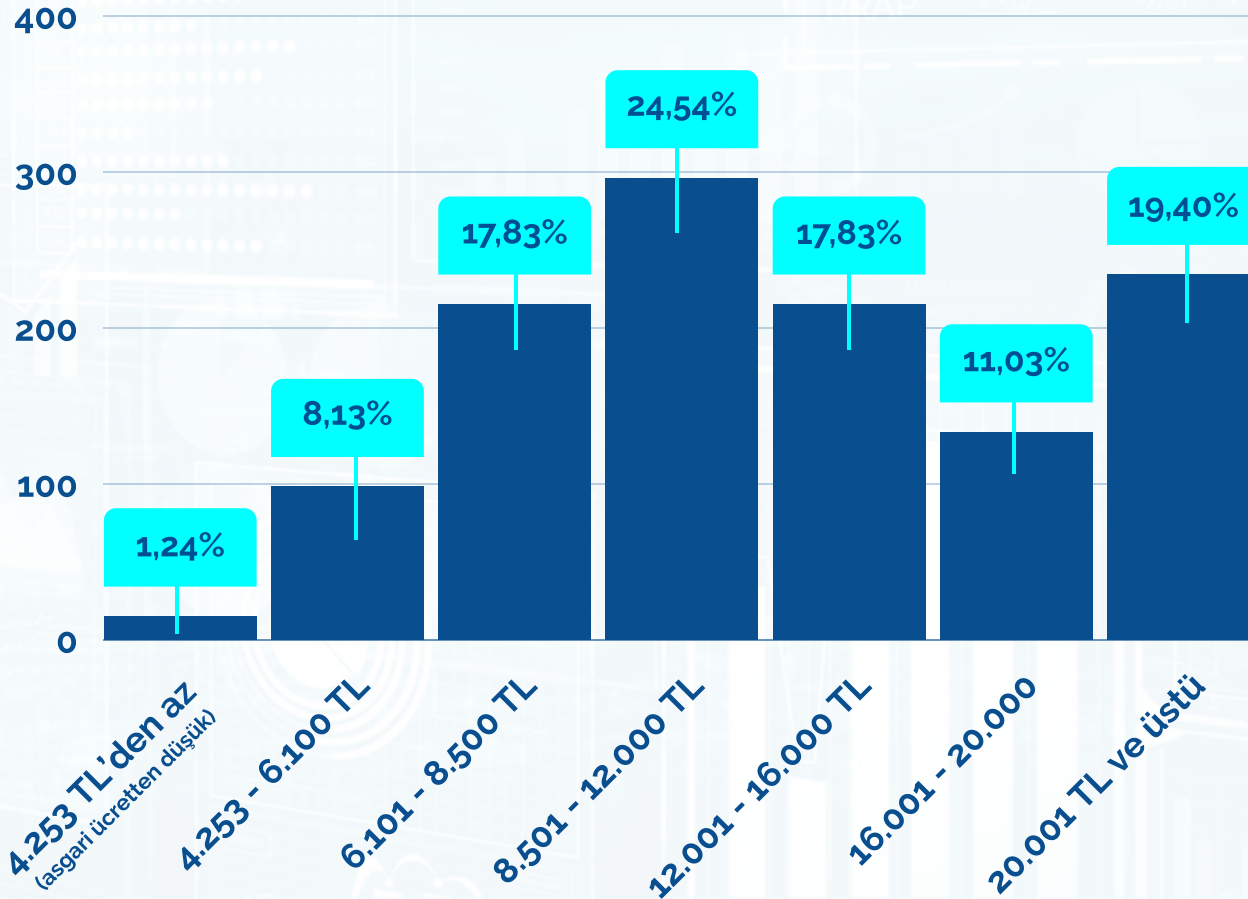


Endüstri mühendislerinin **%45,71'i** yaptıkları işin meslekleriyle yüksek oranda veya tamamen bağlantılı olduğunu belirtirken bu oran makina mühendislerinde **%65,19** olarak belirtilmiştir.

Baz: 1206 kişi

MÜHENDİSLERİN İŞ HAYATI

Aylık düzenli net iş geliriniz nedir?



Araştırma sonucuna göre bir işte çalışan mühendislerin **%9,37'si** TMMOB'un belirlemiş olduğu net ücret olarak ortalama **6.100 TL** olan (**Brüt 7.850 TL**) Mühendis, Mimar ve Şehir Plancıları Asgari Ücreti'nden daha az seviyede aylık net ücret aldığını belirtmiştir.

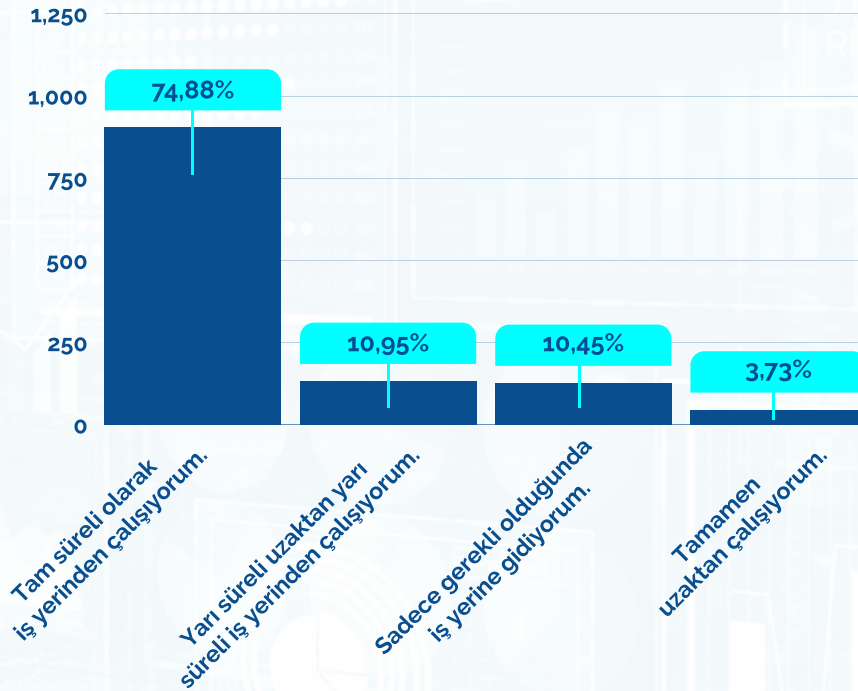
Baz: 1206 kişi

BÖLÜM 3: MÜHENDİSLERİN İŞ HAYATINDAKİ DEĞİŞİM

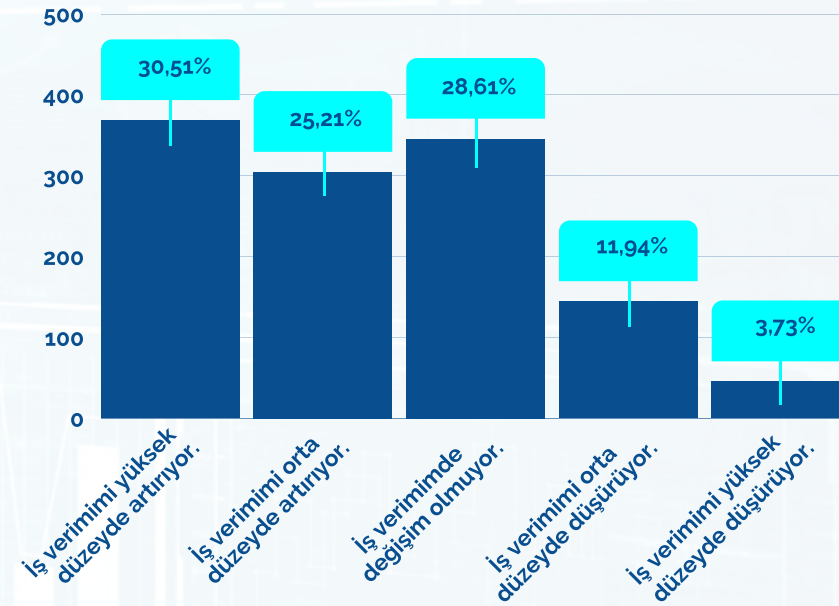
WWAZ	+111.51	▲	-99.31
TVRZ	+92.21	▲	-87.59
TTAW	+87.14	▲	-67.54
CCAD	+131.94	▲	-121.49
HAEW	+74.68	▼	-67.24
JJAS	+94.71	▲	-61.41
RRAP	+77.01	▼	-59.36

MÜHENDİSLERİN İŞ HAYATINDAKİ DEĞİŞİM

Mevcut çalışma düzeniniz nasıl?



Mevcut çalışma düzeninizin tamamladığınız iş kalitesi, sayısı ve düzeni bakımından iş verimliliğinize etkisi nasıl?



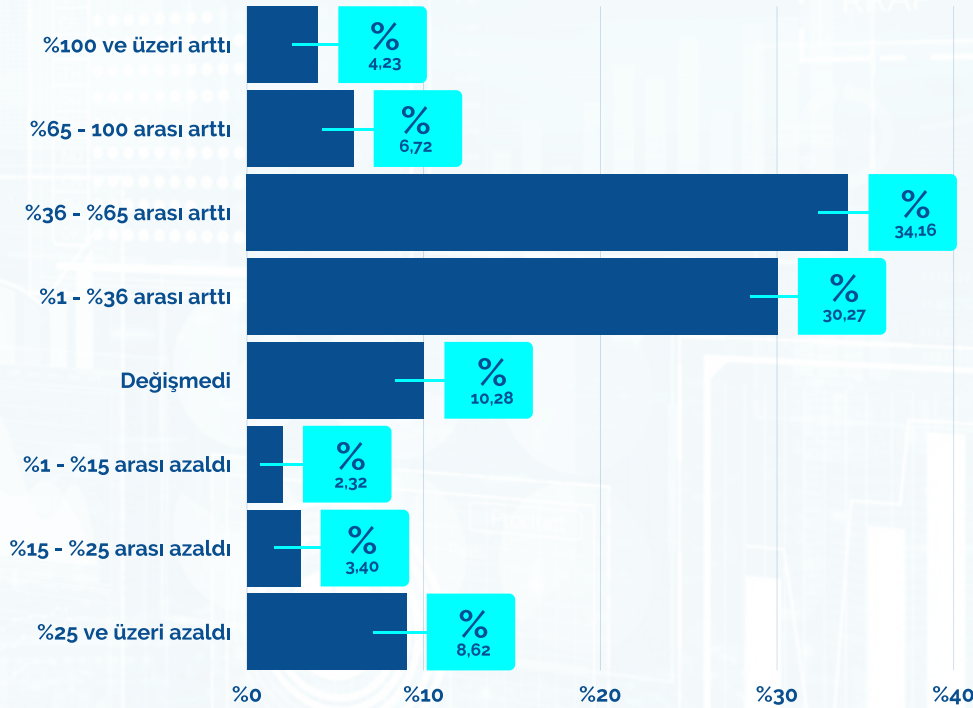
Baz: 1206 kişi



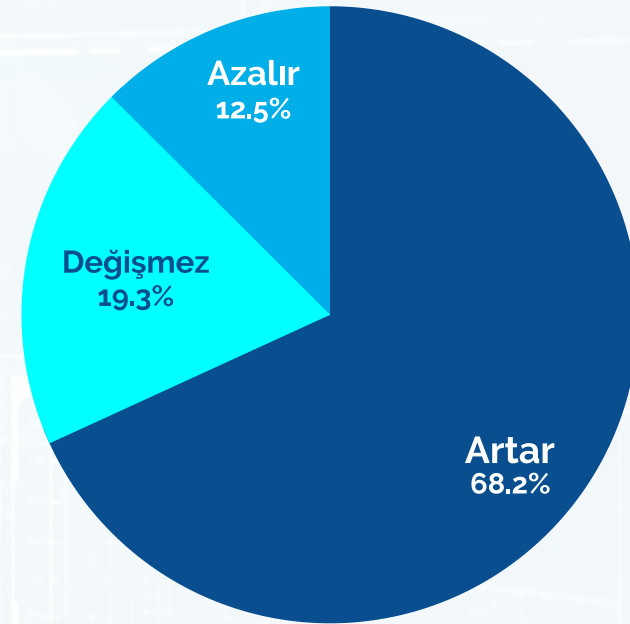
- Tam süreli olarak iş yerinden çalışanların **%28,13**'ü iş hayatı verimliliğinde bir değişim olmadığını, **%54,71**'i iş hayatı verimliliğinde artış olduğunu ve **%17,17**'si ise iş hayatı verimliliğinde düşüş olduğunu belirtmiştir.
- Tamamen uzaktan çalışma sürecine geçenlerin ise **%20,00**'si iş hayatı verimliliğinde bir değişim olmadığını, **%66,67**'si iş hayatı verimliliğinde artış olduğunu ve **%13,33**'ü ise iş hayatı verimliliğinde düşüş olduğunu belirtmiştir.

MÜHENDİSLERİN İŞ HAYATINDAKİ DEĞİŞİM

Son 1 yılda gelirinizde nasıl bir değişim oldu?
(TÜİK Aralık 2021 TÜFE = %36,08)



Önümüzdeki 1 yılda gelirinizde nasıl bir değişim bekliyorsunuz?



Baz: 1206 kişi

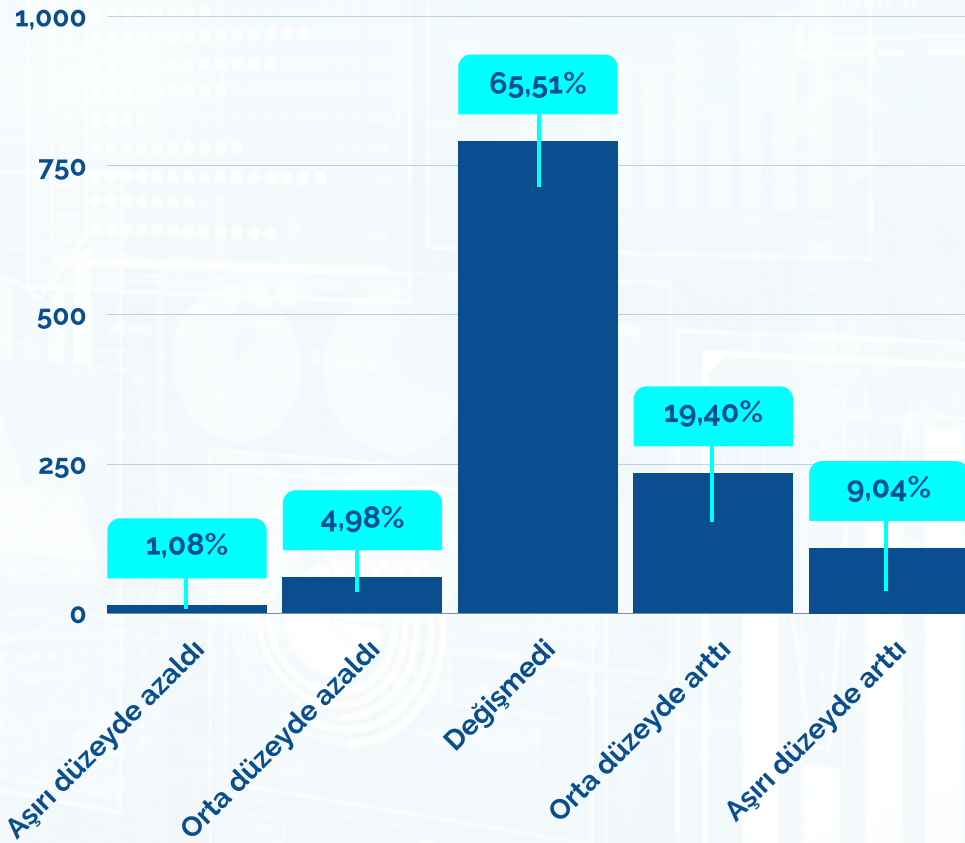
• Yaş gruplarına göre son 1 yılda gelir değişimi incelendiğinde **18 - 50 yaş arası** grupta katılımcıların **%51,84**'ünün gelirlerinde resmi enflasyona karşı azalma olduğunu belirtilirken bu oranın **50 yaş üstü** katılımcılarda **%67,98** olduğu görülmektedir.



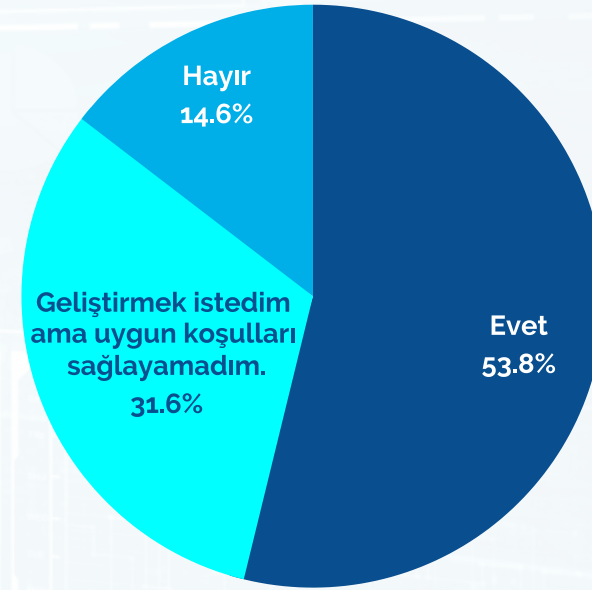
• Mühendislerin yaklaşık **%54,89**'ünün gelirleri enflasyona karşı azaldı.

MÜHENDİSLERİN İŞ HAYATINDAKİ DEĞİŞİM

Son 1 yılda çalışma saatiniz nasıl değişti?



Son 1 yılda kendinizi mesleki anlamda geliştirdiniz mi?



Baz: 1206 kişi



Faal mühendislerin %46,19'u son 1 yılda kendisini mesleki anlamda geliştirememiştir.

MÜHENDİSLERİN İŞ HAYATI

Önümüzdeki 1 yılda işinize devam durumunuz ile ilgili düşünceniz nedir?

İşime eskisine göre daha yoğun ve stresli bir şekilde devam edeceğimi düşünüyorum.

%
27,03

İşime normal bir şekilde devam edeceğimi düşünüyorum.

%
58,96

İşime tam zamanlı olarak devam edemeyeceğimi düşünüyorum.

%
7,79

İşimi kaybedeceğimi düşünüyorum.

%
6,22

0 250 500 750 1,000

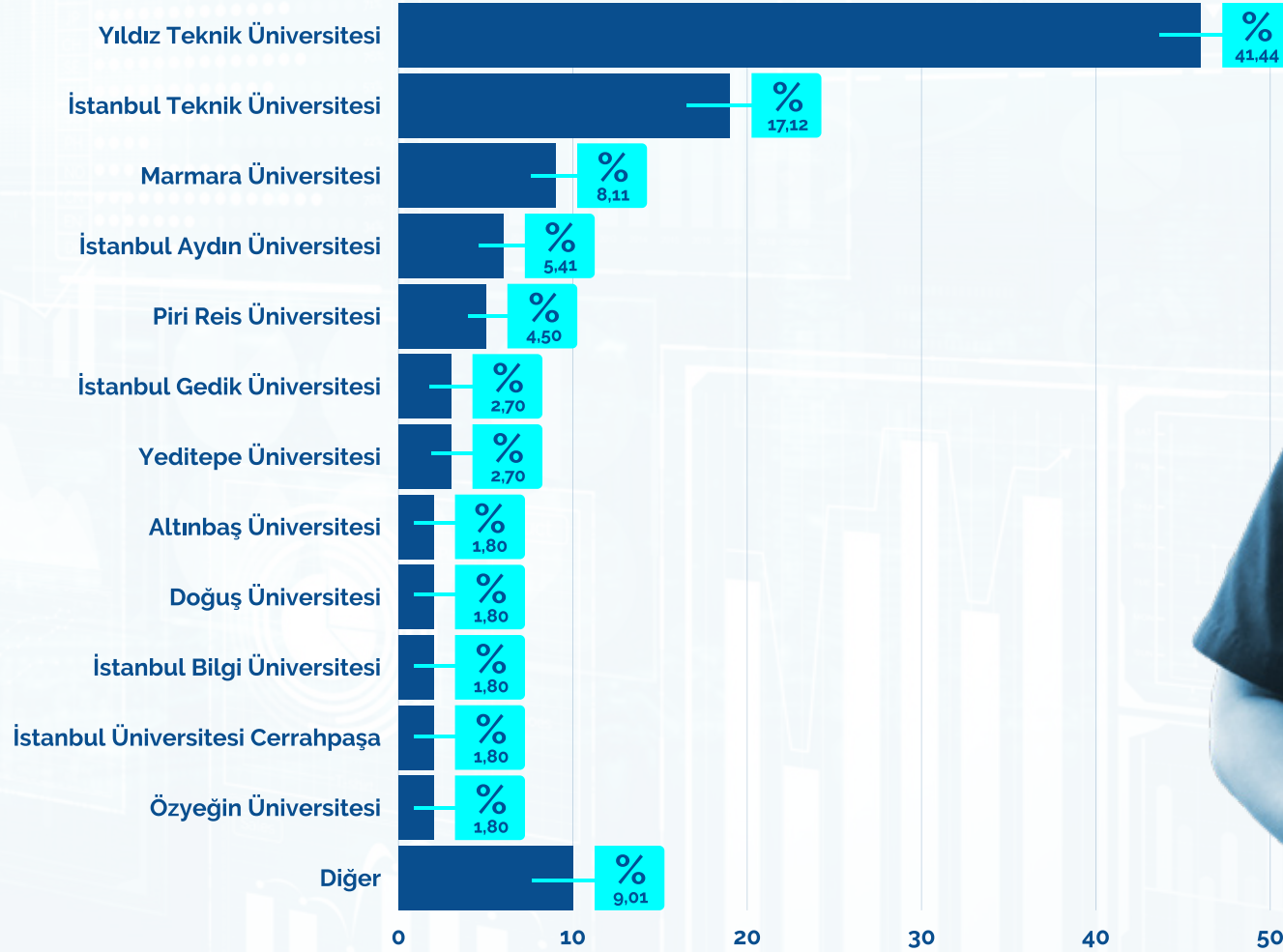
Baz: 1206 kişi

BÖLÜM 4: MÜHENDİSLİK ÖĞRENCİLERİ

WWAZ	▲	+111.51	▲	-99.31
TVRZ	▲	+92.21	▲	-87.59
TTAW	▲	+87.14	▲	-67.54
CCAD	▲	+131.94	▲	-121.49
HAEW	▼	+74.68	▼	-67.24
JJAS	▲	+94.71	▲	-61.41
RRAP	▼	+77.01	▼	-59.36

MÜHENDİSLİK ÖĞRENCİLERİ

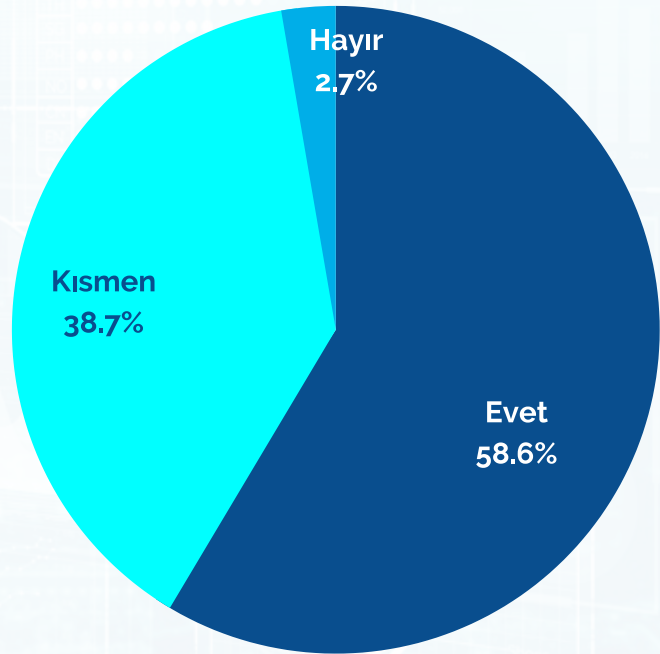
Hangi üniversitede okuyorsunuz?



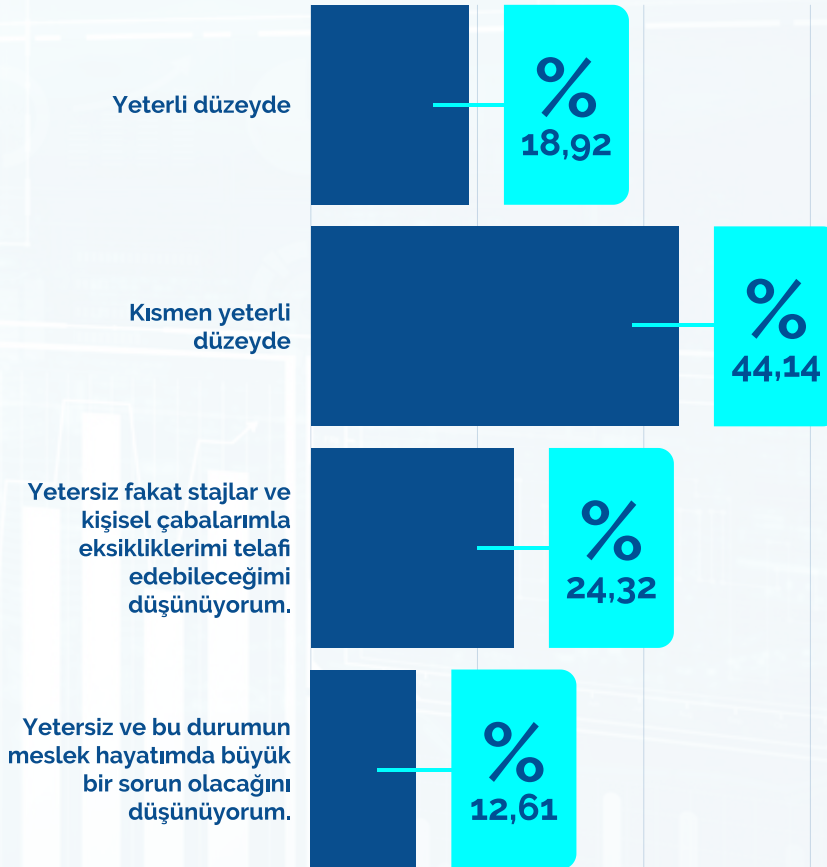
Baz: 111 kişi

MÜHENDİSLİK ÖĞRENCİLERİ

Okulunuzun teknolojik altyapısı uzaktan eğitimi devam ettirmek için yeterli düzeyde mi?



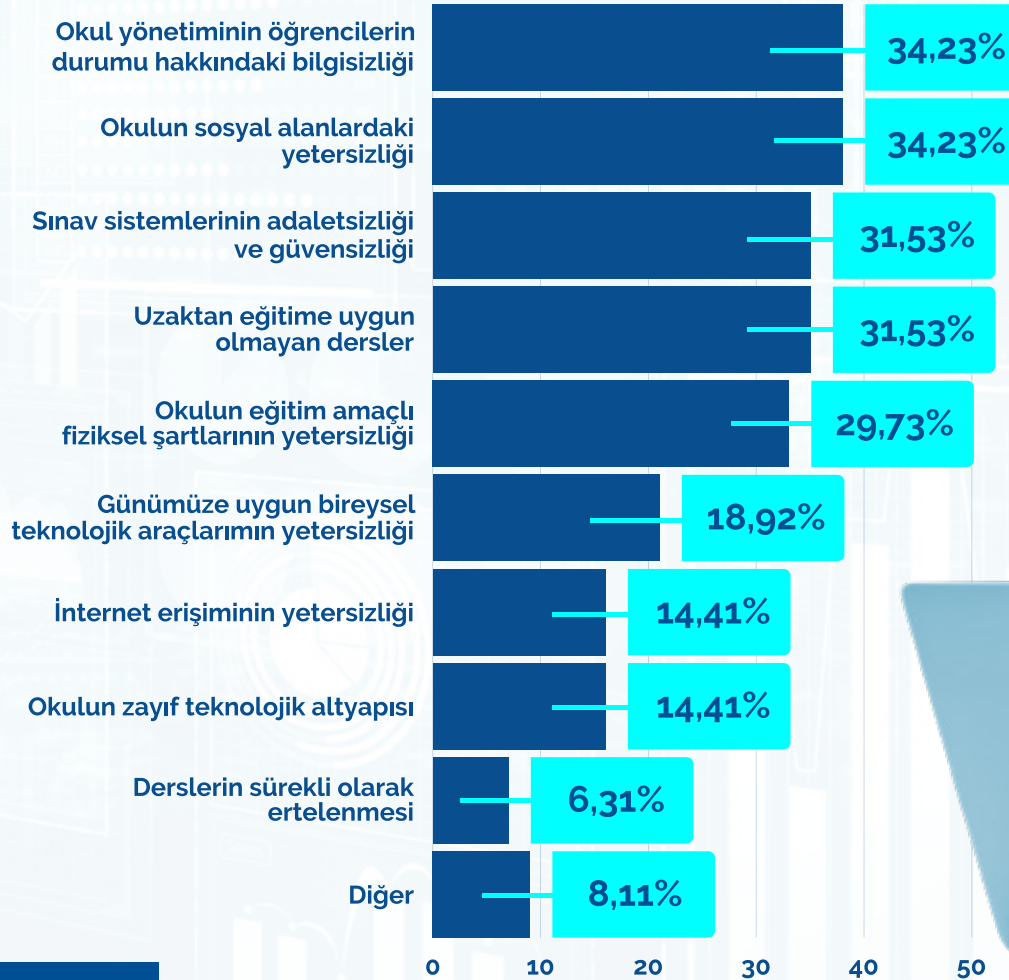
Okulunuz mesleki pratik becerilerinizi geliştirme konusunda ne kadar yeterli? (laboratuvar, deneysel dersler vb.)



Baz: 111 kişi

MÜHENDİSLİK ÖĞRENCİLERİ

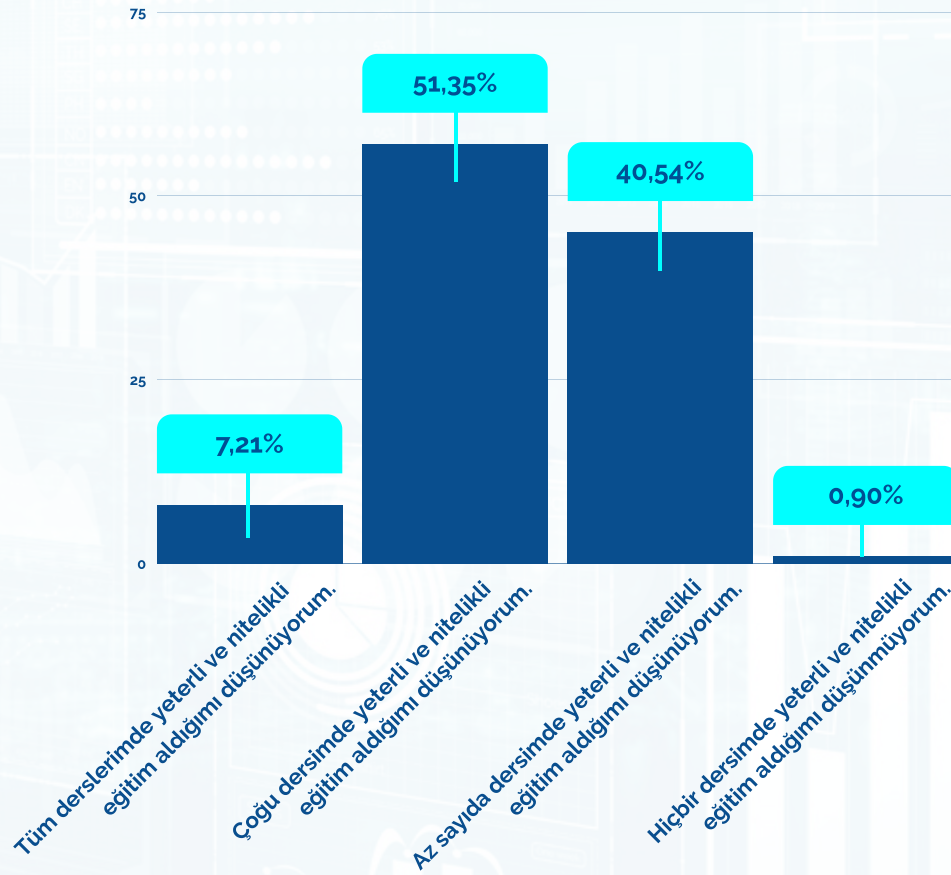
Üniversitenizdeki eğitim süreçlerinde sizi en çok zorlayan konular nelerdir?



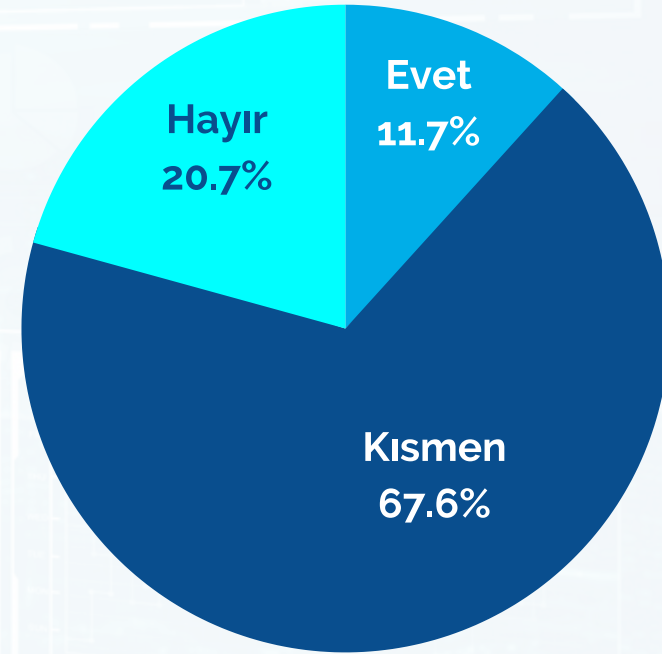
Baz: 111 kişi

MÜHENDİSLİK ÖĞRENCİLERİ

Üniversitenizdeki eğitimin yeterliliği ve niteliği hakkındaki düşünceniz nedir?



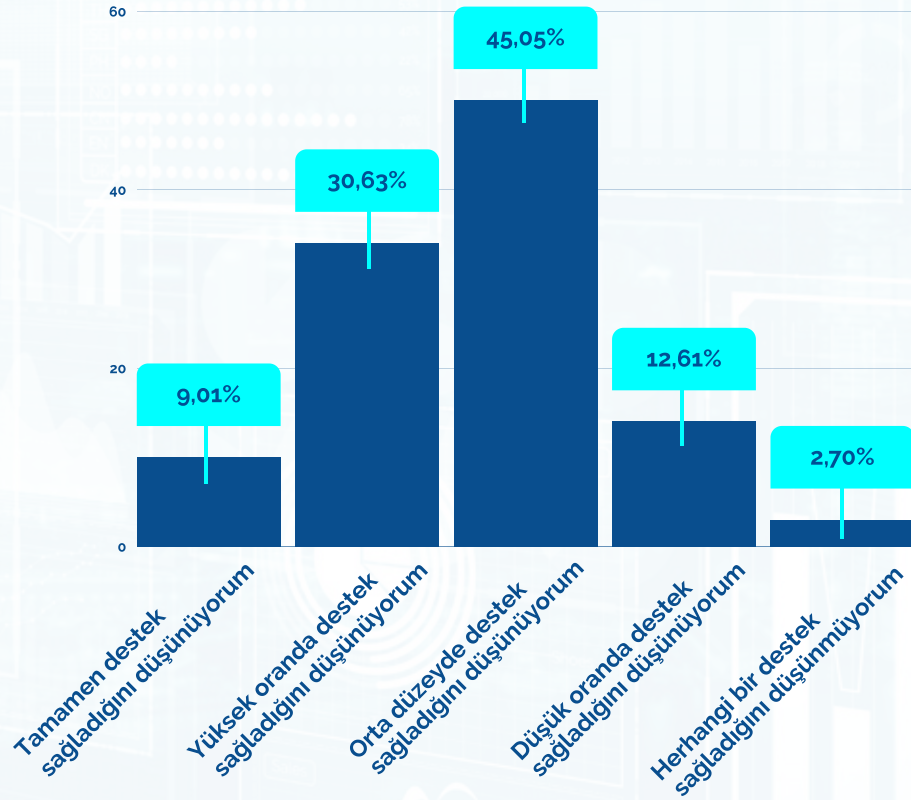
Sınavların yeterli bilgi ölçümü yaptığını düşünüyor musunuz?



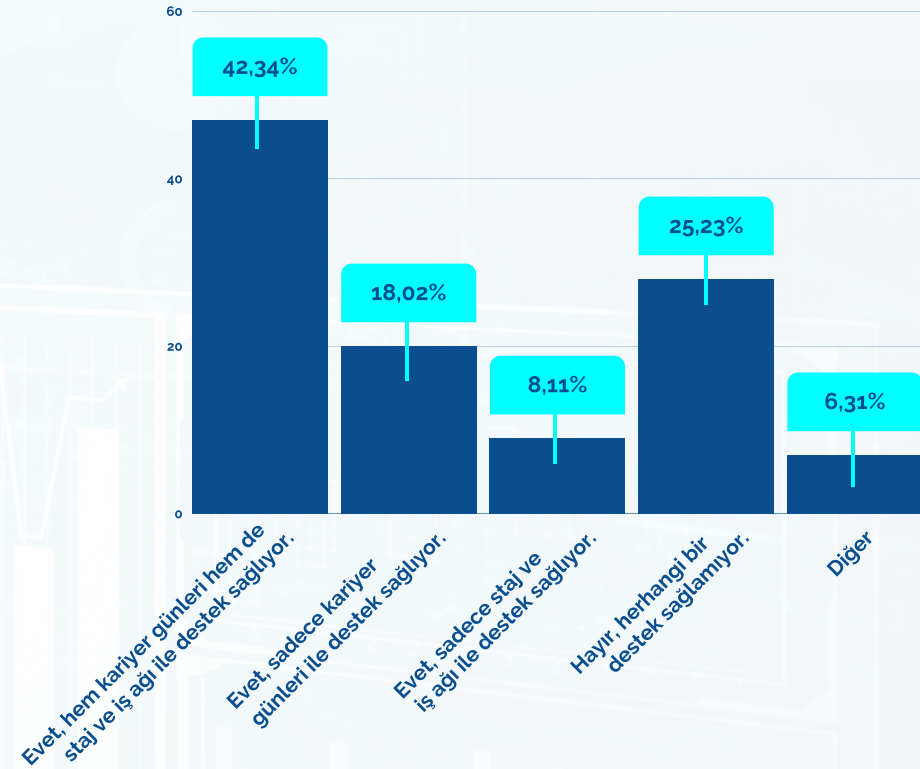
Baz: 111 kişi

MÜHENDİSLİK ÖĞRENCİLERİ

Üniversitenizin geleceğinize ve mesleğinize destek sağladığını düşünüyor musunuz?



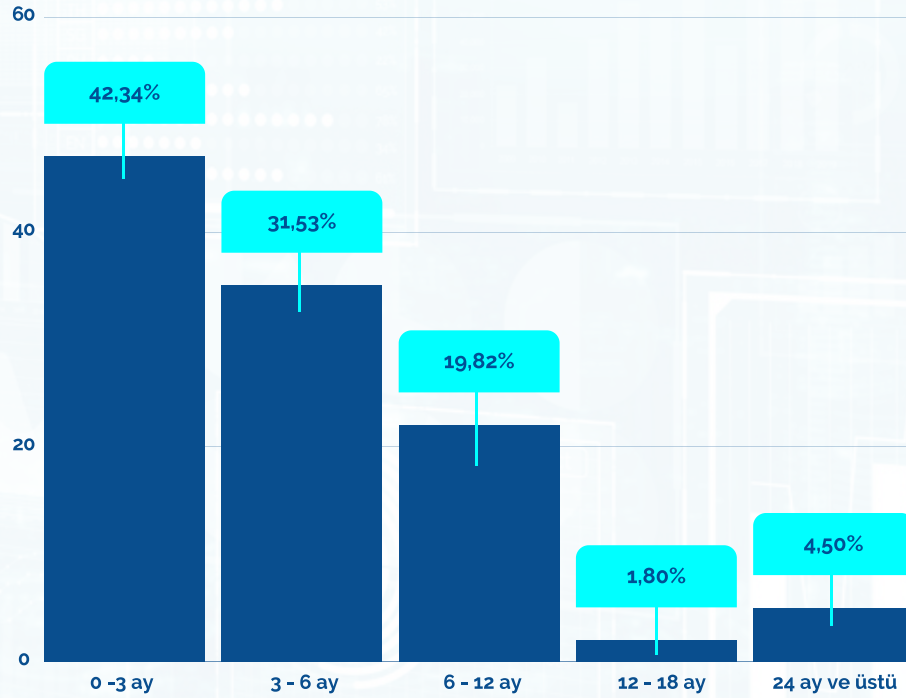
Üniversiteniz staj ve iş bulmanızda destek sağlıyor mu?



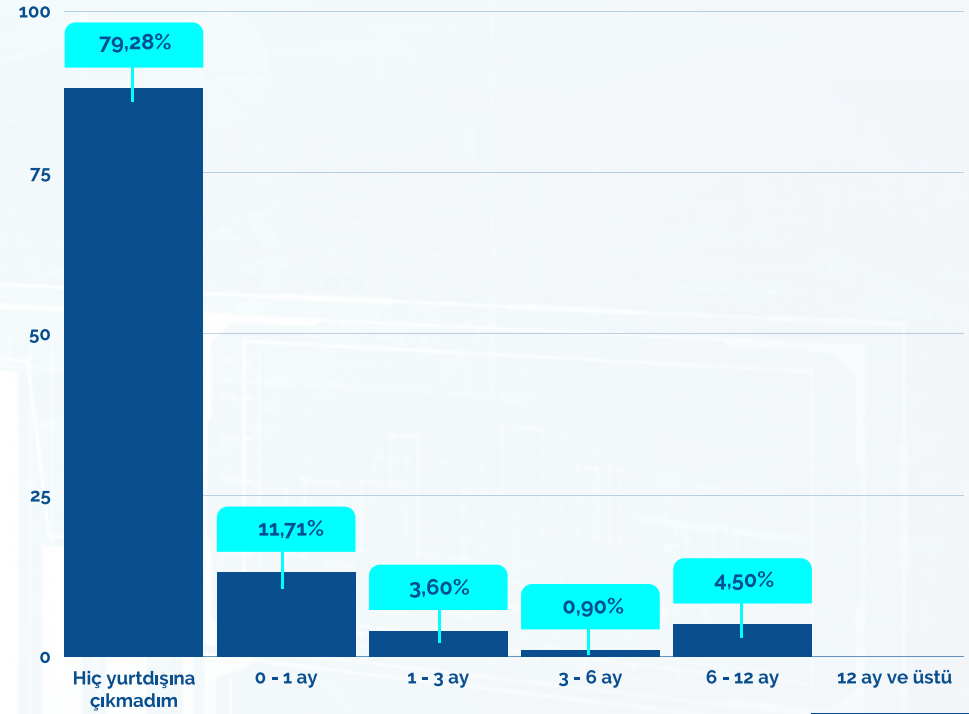
Baz: 111 kişi

MÜHENDİSLİK ÖĞRENCİLERİ

Mezun olduktan kaç ay sonra iş bulabileceğinizi düşünüyorsunuz?



Üniversite öğrenciliğiniz boyunca eğitim, staj, gezi vb. için toplamda kaç ay yurtdışında bulundunuz?



Baz: 111 kişi



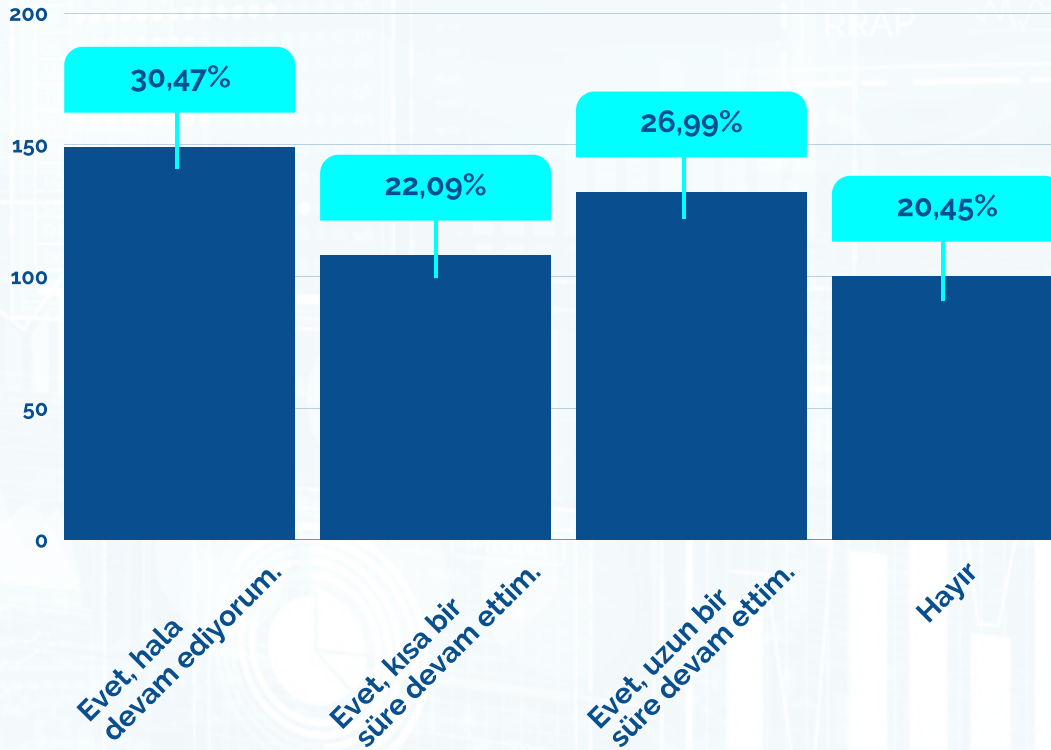
• Mühendislik öğrencilerinin sadece **%20,72**'si üniversite zamanında yurt dışına çıkmıştır. Yurt dışına çıkanların ise **%56,52**'si 1 aydan daha kısa süreli yurt dışında bulunmuştur.

BÖLÜM 5: EMEKLİ MÜHENDİSLER

WWAZ	▲	+111.51	▲	-99.31
TVRZ	▲	+92.21	▲	-87.59
TTAW	▲	+87.14	▲	-67.54
CCAD	▲	+131.94	▲	-121.49
HAEW	▼	+74.68	▼	-67.24
JJAS	▲	+94.71	▲	-61.41
RRAP	▼	+77.01	▼	-59.36

EMEKLİ MÜHENDİSLER

Emekli olduktan sonra çalışma hayatınıza devam ettiniz mi?



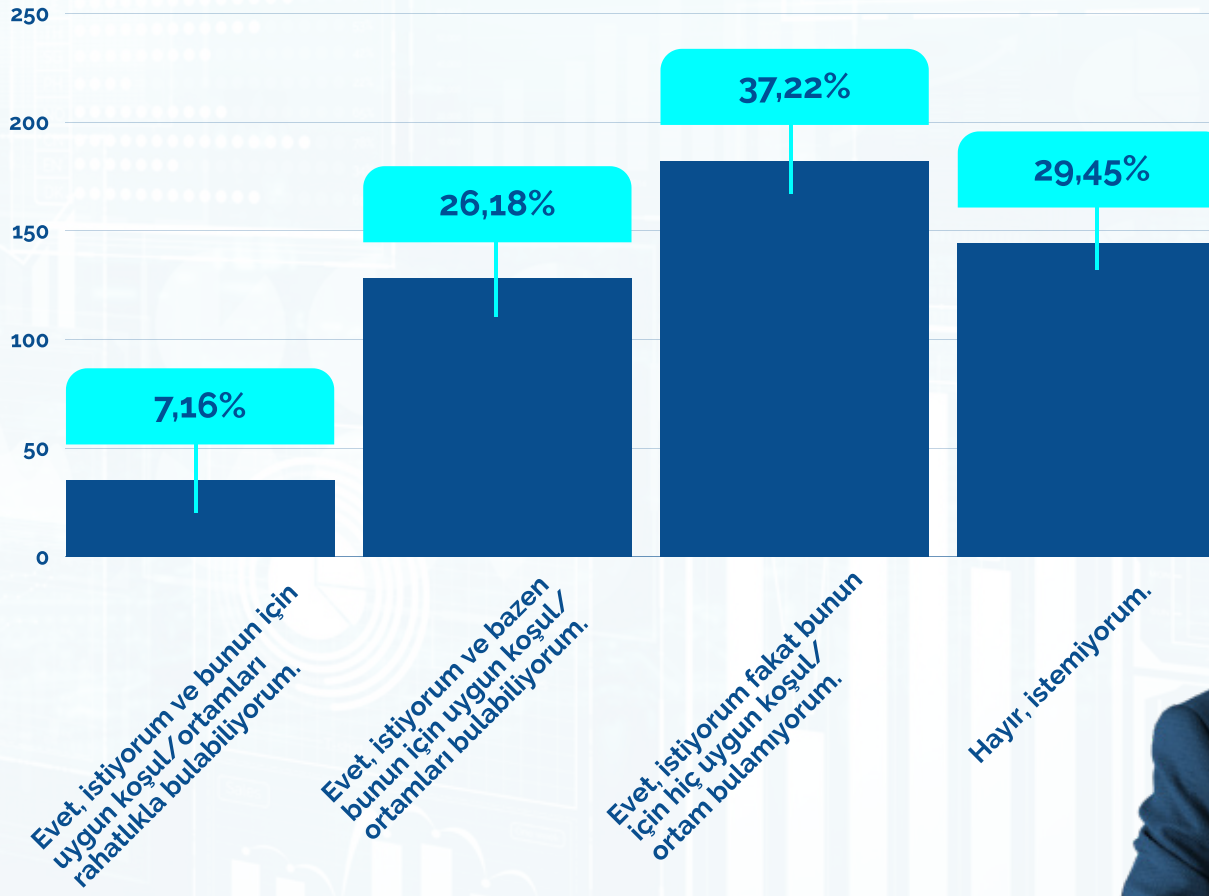
Baz: 489 kişi



Emekli mühendislerin **%79,55**'i emekli olduktan sonra da değişen sürelerde çalışma hayatına devam etmiştir.

EMEKLİ MÜHENDİSLER

Mesleki tecrübe ve yetkinliklerinizi yeni mühendis veya mühendis adaylarına aktarma isteğiniz ve bunun için uygun koşullar hakkındaki düşünceniz nedir?



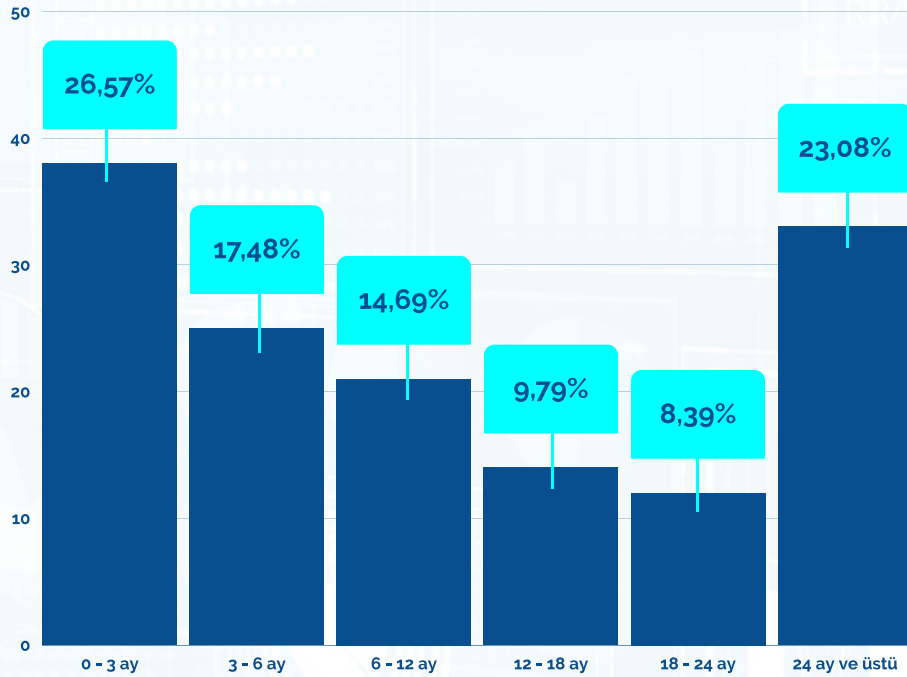
Baz: 489 kişi

BÖLÜM 6: İŞ ARAYAN MÜHENDİSLER

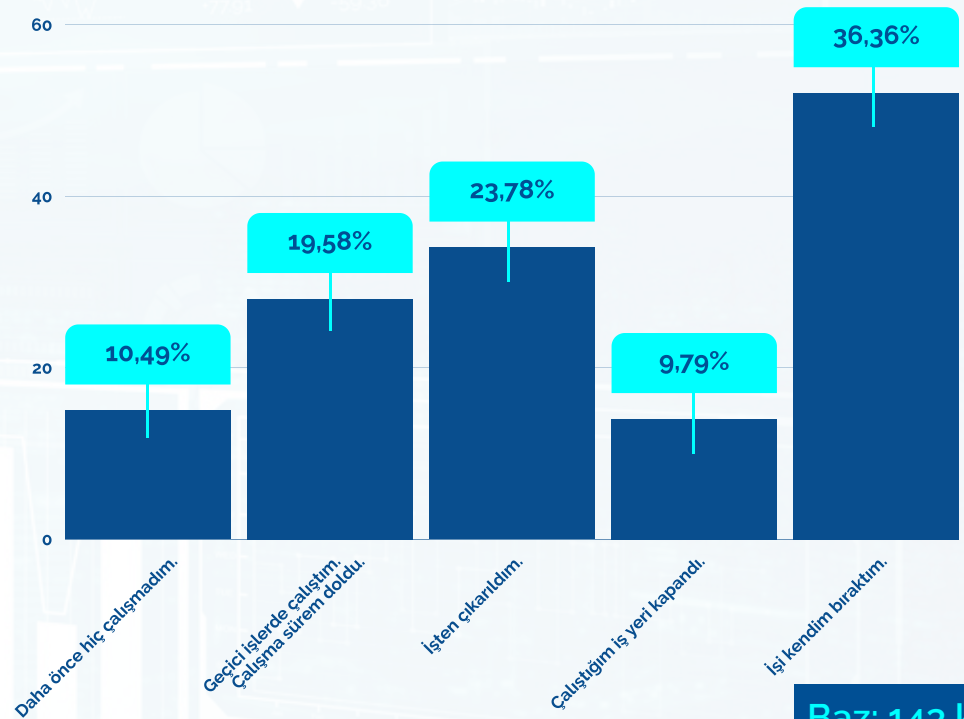
WWAZ	▲	+111.51	▲	-99.31
TVRZ	▲	+92.21	▲	-87.59
TTAW	▲	+87.14	▲	-67.54
CCAD	▲	+131.94	▲	-121.49
HAEW	▼	+74.68	▼	-67.24
JJAS	▲	+94.71	▲	-61.41
RRAP	▼	+77.01	▼	-59.36

İŞ ARAYAN MÜHENDİSLER

Ne kadar süredir iş arıyorsunuz?



Daha önceki işinizden ayrılma sebebiniz nedir?



Baz: 143 kişi

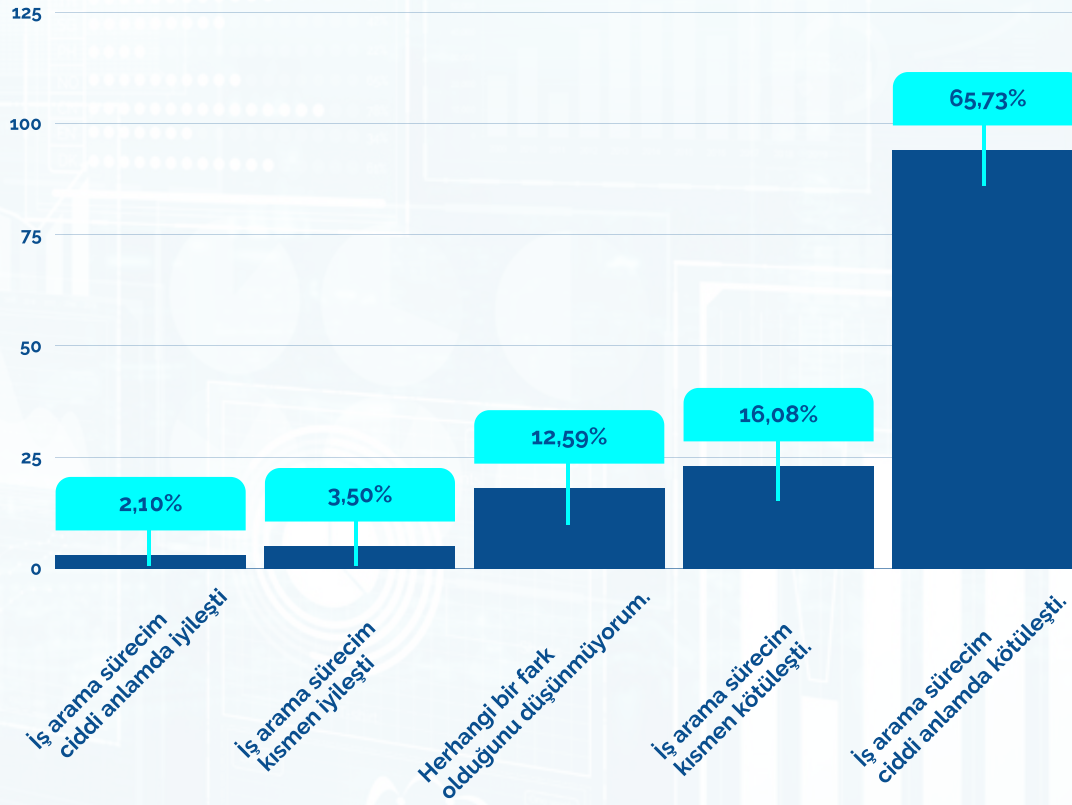
• İş arama süresi cinsiyete göre incelendiğinde erkeklerin **%40,05**'i, kadınların ise **%45,45**'i 12 aydan daha uzun süredir iş aramaktadır.

• İş arayanlar yaş dağılımlarına göre incelendiğinde 31 -50 yaş arası katılımcıların **%53,23**'ü, 51 - 64 yaş arası katılımcıların **%52,94**'ü, 65 yaş ve üstü katılımcıların ise **%62,50**'si 12 aydan daha uzun süredir iş aramaktadır.

• 6 aydan daha uzun süre iş arayanların oranı **%55,94**'tür.

İŞ ARAYAN MÜHENDİSLER

Son yıllarda yaşanan gelişmelerin iş arama sürecinize etkisi nasıl oldu?



Baz: 143 kişi



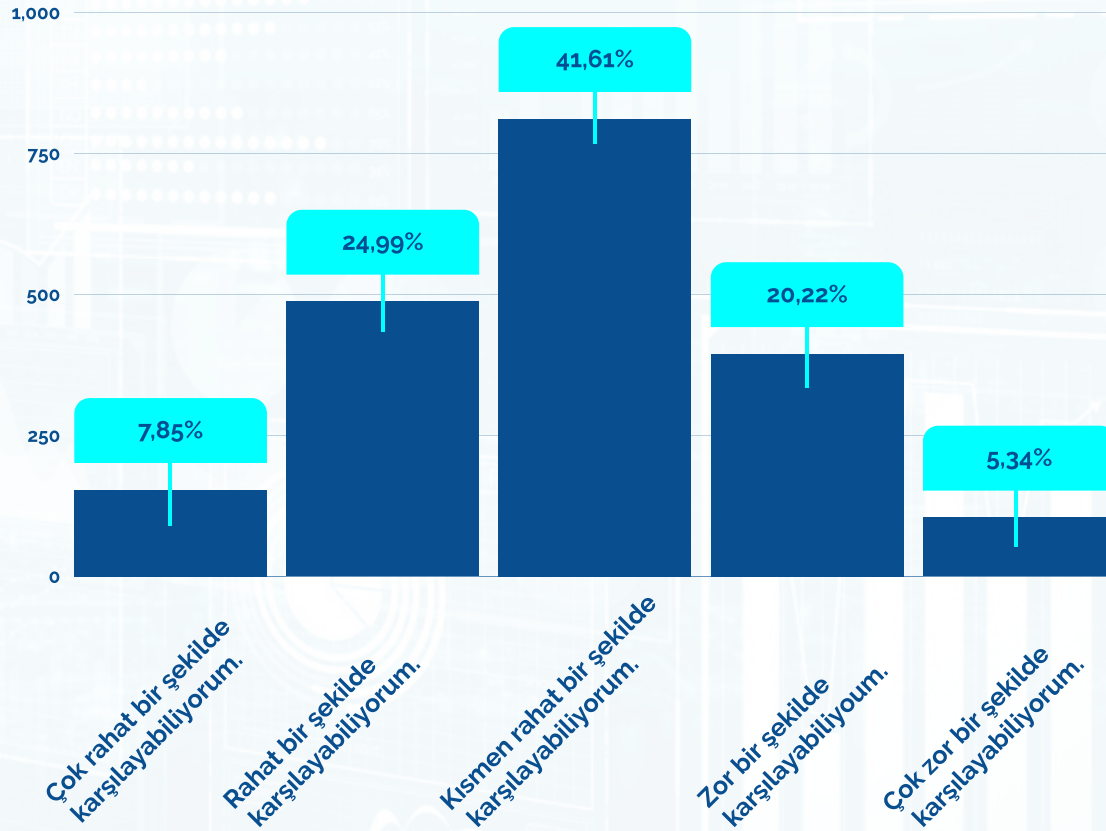
• İş arayan mühendislerin **%81,82'si** son yıllarda iş arama süreçlerinin daha da kötüleştiğini belirtmiştir.

BÖLÜM 7: MÜHENDİSLERİN ÜLKE DURUMUNA BAKIŞI

WWAZ	+111.51	▲	-99.31
TVRZ	+92.21	▲	-87.59
TTAW	+87.14	▲	-67.54
CCAD	+131.94	▲	-121.49
HAEW	+74.68	▼	-67.24
JJAS	+94.71	▲	-61.41
RRAP	+77.01	▼	-59.36

MÜHENDİSLERİN ÜLKE DURUMUNA BAKIŞI

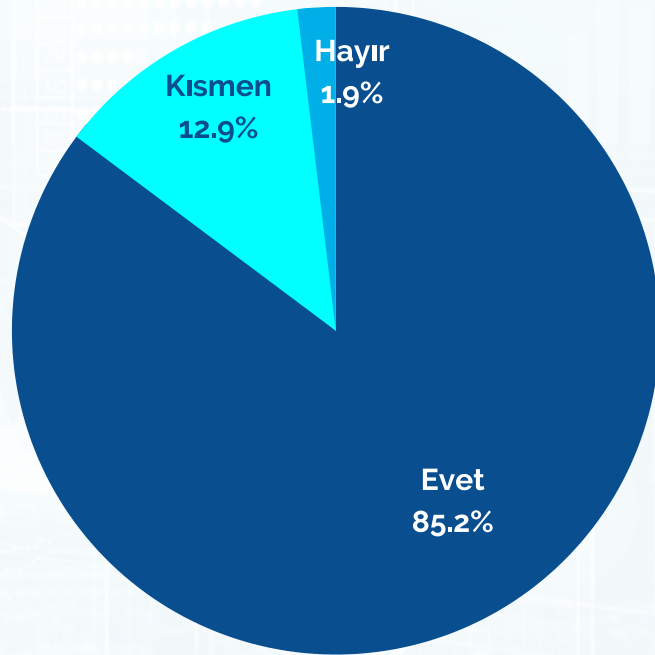
Mevcut yaşantınızda insani temel ihtiyaçlarınızı rahat bir şekilde karşılayabiliyor musunuz? (Barınma, Beslenme, Sağlık vb.)



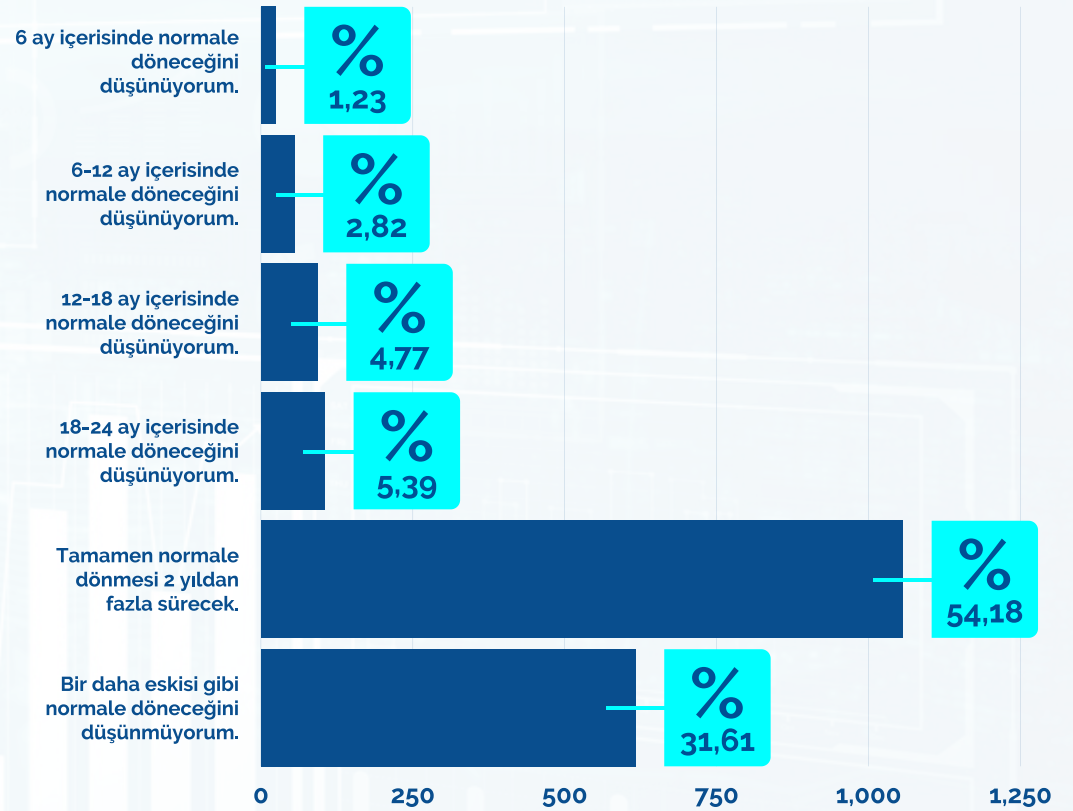
Baz: 1949 kişi

MÜHENDİSLERİN ÜLKE DURUMUNA BAKIŞI

İş dünyasının ekonomik problemlerin etkisinde kaldığını düşünüyor musunuz?



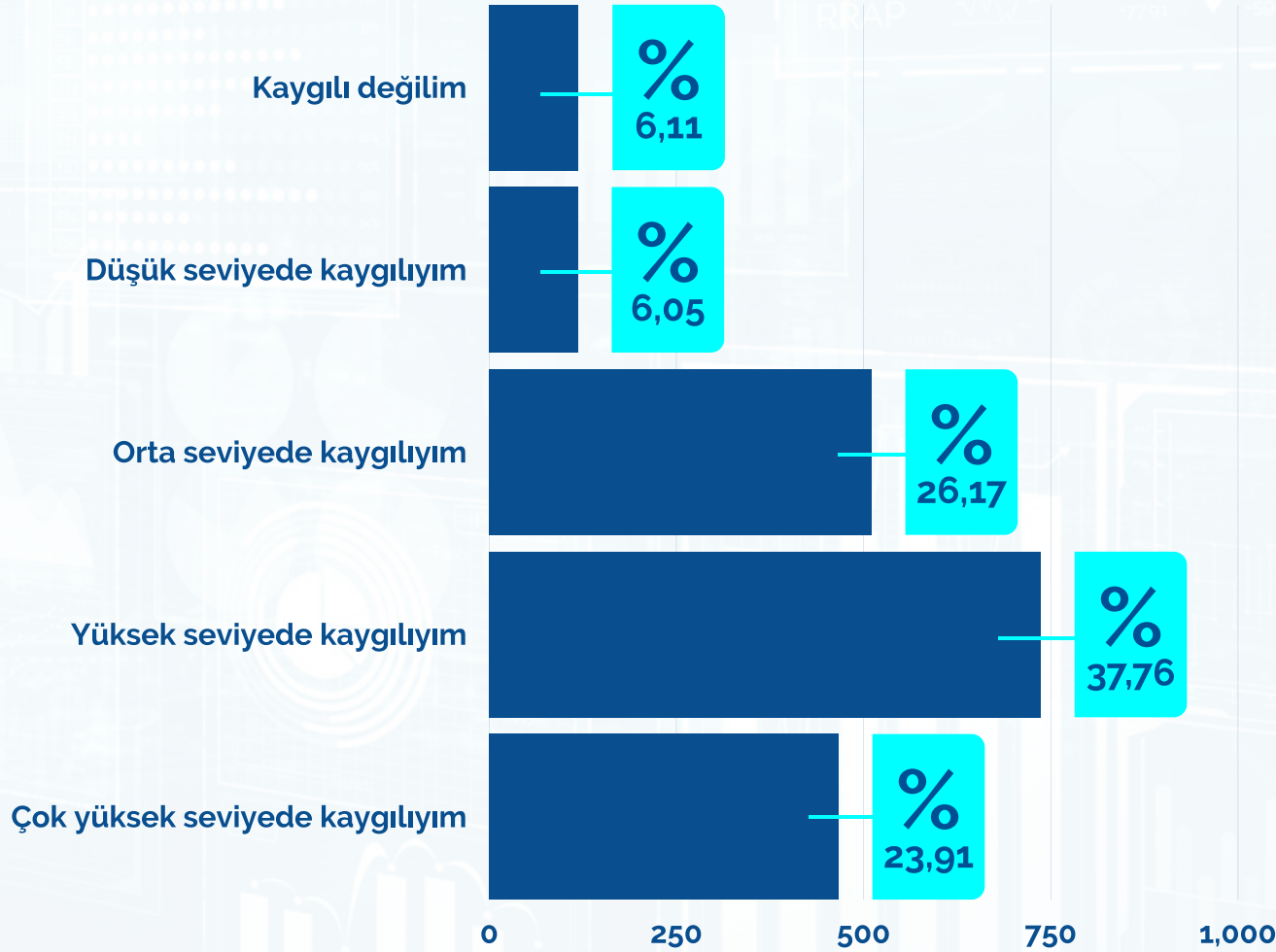
İş dünyası ve ekonominin geleceği sizce nasıl olacak?



Baz: 1949 kişi

MÜHENDİSLERİN ÜLKE DURUMUNA BAKIŞI

Gelecek ile ilgili kaygı düzeyiniz nedir?



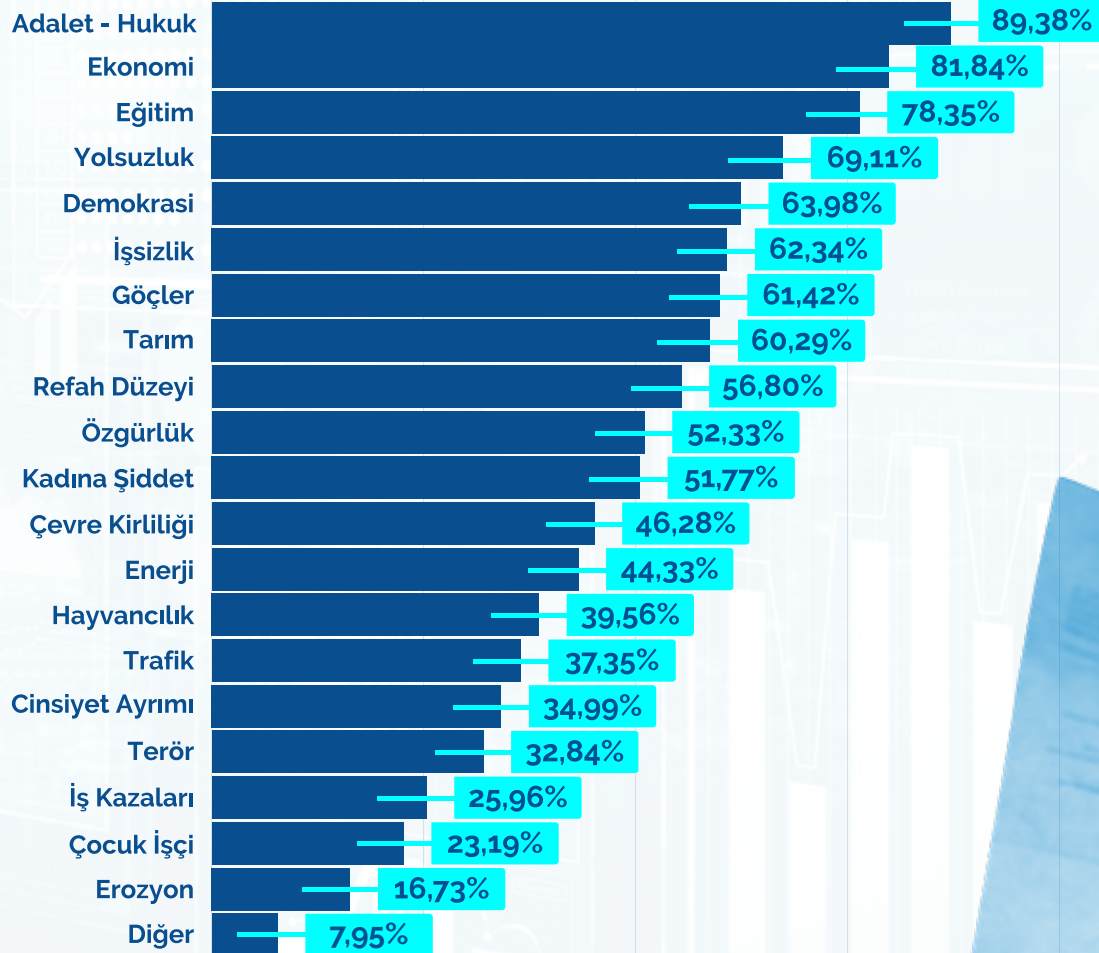
• Gelecek kaygılarına bakıldığında mühendislerin %93,89'u kaygılı olduğunu belirtmiştir.

Baz: 1949 kişi

• Yaş aralıklarına göre kaygı düzeyi incelendiğinde 18 - 22 ve 23 - 30 yaş aralığındaki katılımcılardan %96'sından daha fazlası kaygılı olduğunu belirtirken yaş yükseldikçe bu oran ancak %91,54'e kadar düşmektedir.

MÜHENDİSLERİN ÜLKE DURUMUNA BAKIŞI

Sizce ülkemizdeki en önemli sorunlar nelerdir?

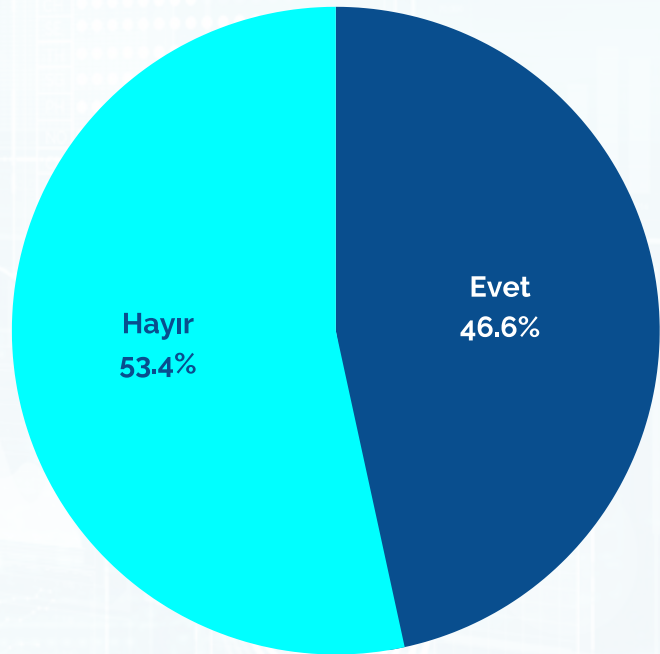


Baz: 1949 kişi

BÖLÜM 8: MÜHENDİSLERİN ŞEHİR/ÜLKE DEĞİŞTİRME İSTEĞİ VE MOTİVASYONU

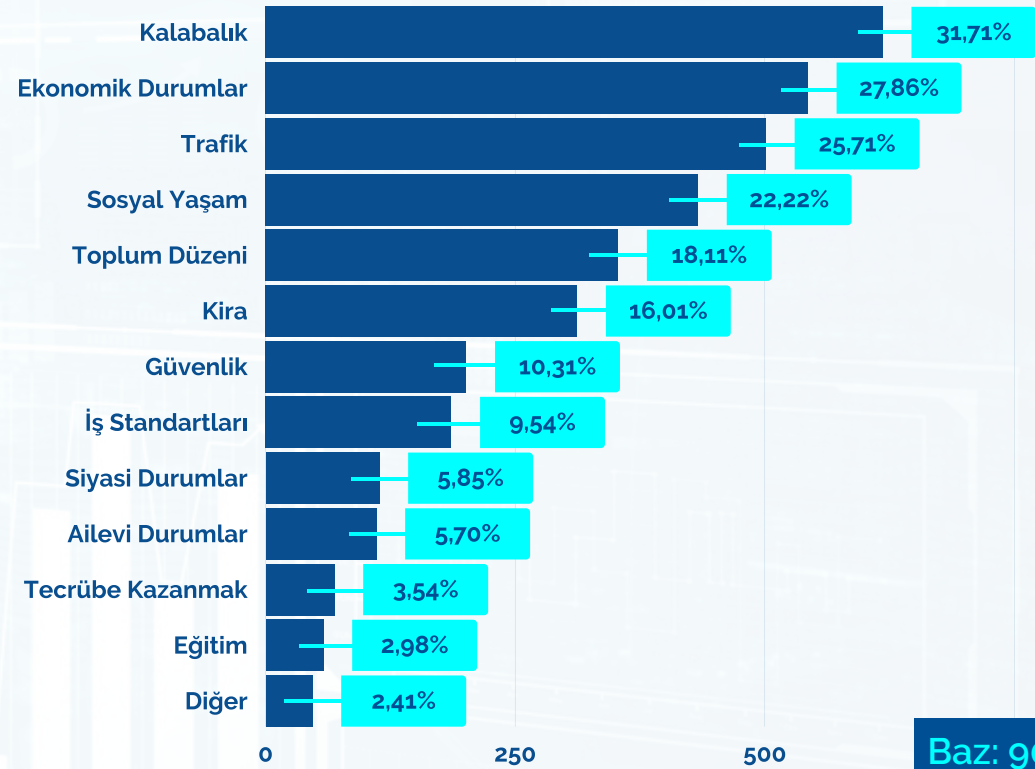
MÜHENDİSLERİN ŞEHİR/ÜLKE DEĞİŞTİRME İSTEĞİ VE MOTİVASYONU

Yakın gelecekte İstanbul'dan farklı bir şehre taşınmayı istiyor musunuz?



Baz: 1949 kişi

İstanbul'dan taşınma isteğinizdeki motivasyonlarınız nelerdir?



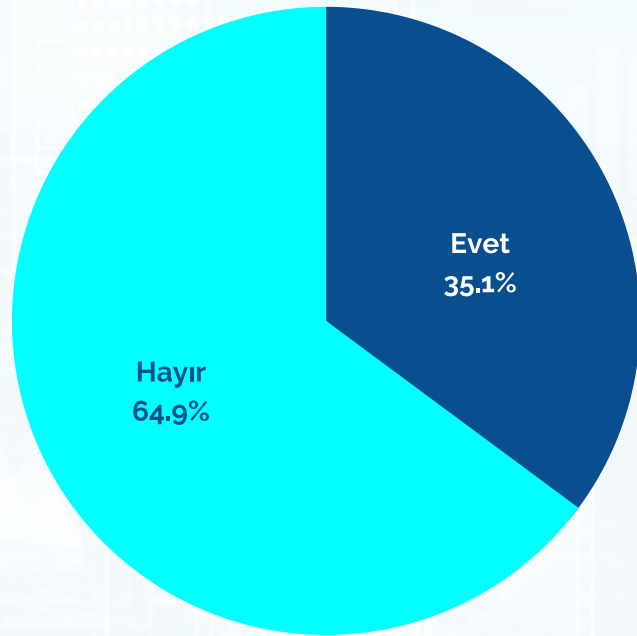
Baz: 908 kişi



• Yaş aralıklarına göre incelendiğinde İstanbul'dan farklı bir şehre taşınmayı en çok isteyenler arasında 23 - 30 yaş aralığındaki katılımcılar **%56,20** oran ile birinci, 31 - 50 yaş aralığındaki katılımcılar **%50,13** oran ile ikinci sırada yer almaktadır.

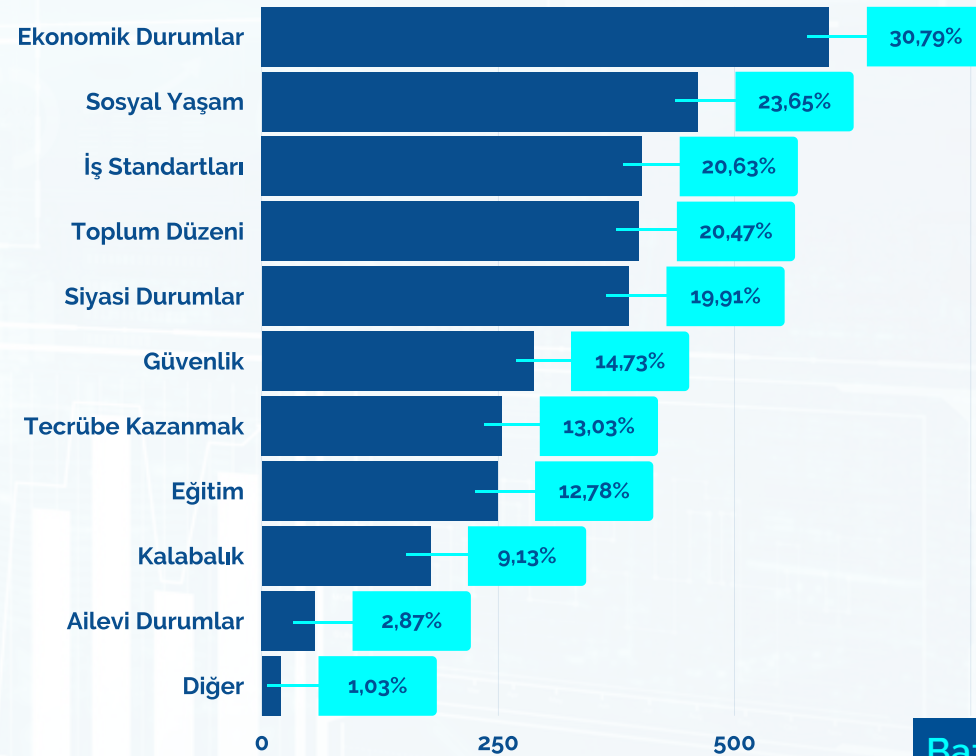
MÜHENDİSLERİN ŞEHİR/ÜLKE DEĞİŞTİRME İSTEĞİ VE MOTİVASYONU

Yakın gelecekte ülke değiştirmeyi istiyor musunuz?



Baz: 1949 kişi

Ülke değiştirme isteğinizdeki motivasyonlarınız nelerdir?



Baz: 685 kişi

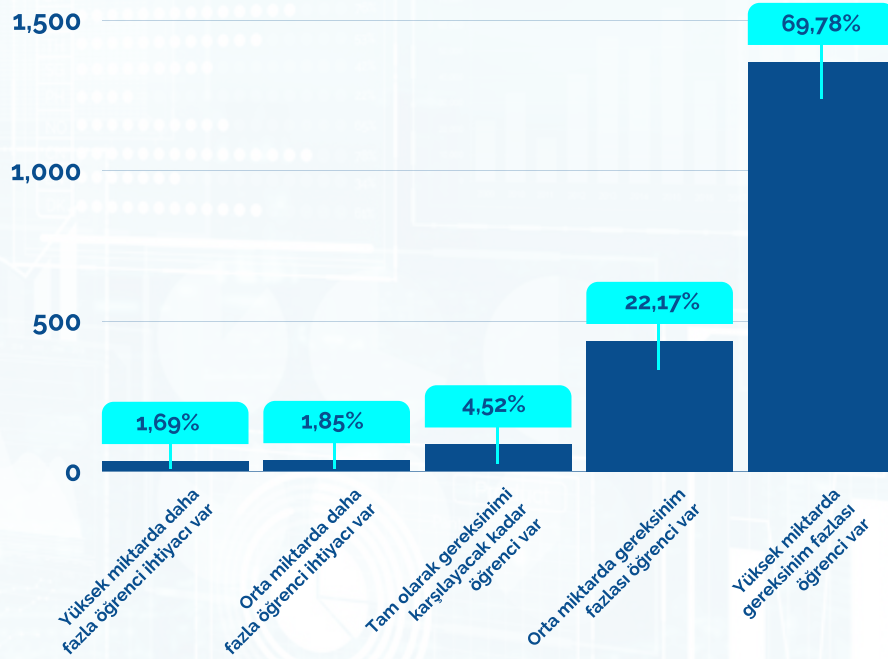


• Yaş aralıklarına göre incelendiğinde ülke değiştirmeyi en çok isteyenler arasında 23 - 30 yaş aralığındaki katılımcılar **%68,01** oran ile birinci, 18 - 22 yaş aralığındaki katılımcılar **%60,90** oran ile ikinci sırada yer almaktadır. Ülkede en çok kalmak isteyenler ise **%95,22** ile 65 yaş ve üstü katılımcılarken 30 yaş ve altı katılımcılarda bu oran yalnızca **%33,41**'dir.

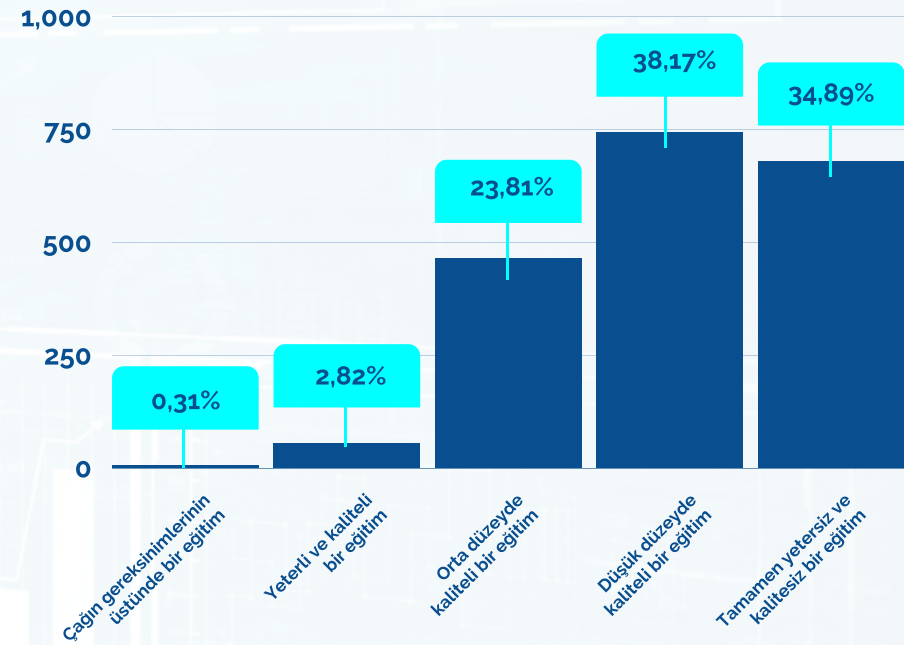
BÖLÜM 9: MÜHENDİSLERİN MESLEĞE VE MESLEK EĞİTİMİNE BAKIŞ AÇISI

MÜHENDİSLERİN MESLEĞE VE MESLEK EĞİTİMİNE BAKIŞ AÇISI

Üniversitelerde eğitim alan mühendislik öğrencilerinin sayısı hakkında ne düşünüyorsunuz?



Üniversitelerde verilen mühendislik eğitimi hakkında ne düşünüyorsunuz?



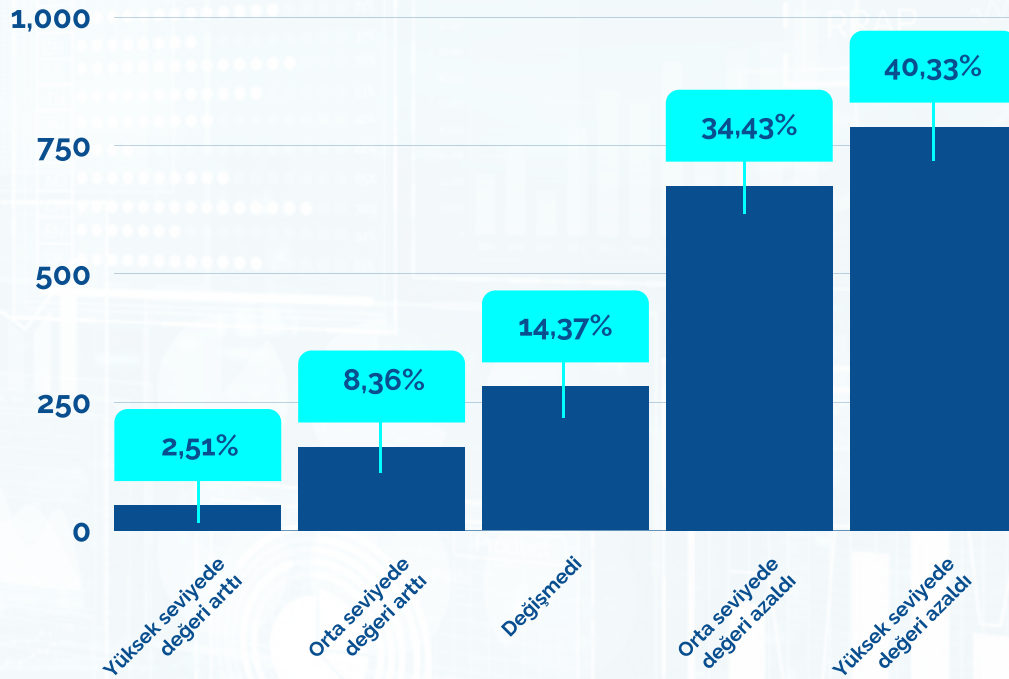
Baz: 1949 kişi



• Mühendislerin %91,94'ü üniversitelerde eğitim alan öğrenci sayısının fazla olduğunu belirtirken, %73,06'sı ise üniversitelerde verilen eğitim kalitesinin düşük olduğunu belirtmiştir.

MÜHENDİSLERİN MESLEĞE VE MESLEK EĞİTİMİNE BAKIŞ AÇISI

Mesleğin son 10 yıllık itibar değişimini nasıl görüyorsunuz?



Baz: 1949 kişi



- Mühendislerin %74,76'sı son 10 yılda meslek itibarının azaldığını belirtmiştir.

SONUÇ

WWAZ	▲	+111.51	▲	-99.31
TVRZ	▲	+92.21	▲	-87.59
TTAW	▲	+87.14	▲	-67.54
CCAD	▲	+131.94	▲	-121.49
HAEW	▼	+74.68	▼	-67.24
JJAS	▲	+94.71	▲	-61.41
RRAP	▼	+77.01	▼	-59.36

MÜHENDİSİN GÜCÜ, GELECEĞİN GÜCÜ

Segmentlerin öne çıkan problemleri ve çözümleri, neler yapıyoruz, ne öneriyoruz:

SEGMENT	Problem	Oda Önerisi ve Çalışmaları
GELİR	Enflasyona karşı eriyen ücretler	<ul style="list-style-type: none">• TMMOB tarafından asgari ücret uygulaması• SGK ile yeniden protokol anlaşması,• Etkin denetim sağlanması
	Mesleki gelişimin yetersiz olması	<ul style="list-style-type: none">• Mesleki eğitimler, sertifika programları, çevrimiçi eğitimler• Oda mesleki yayınlarının nitelikli hale getirilmesi
EĞİTİM	İhtiyaç fazlası mühendislik kontenjanları	<ul style="list-style-type: none">• Kontenjanların Odaların görüşleri alınarak ve planlama yapılarak belirlenmesi
	Yetersiz ve kalitesiz mühendislik eğitimi	<ul style="list-style-type: none">• Mühendislik bölümlerinin MÜDEK tarafından akredite edilmesi
YETKİNLİK	Pratik becerileri geliştiremememe	<ul style="list-style-type: none">• Makina Danışma, Kartal Makina Fabrika Bilim ve Teknoloji Hangarı , Staj projeleri
	Tecrübe ve yetkinlikleri aktarmada uygun ortamı bulamama	

MÜHENDİSİN GÜCÜ, GELECEĞİN GÜCÜ

Segmentlerin öne çıkan problemleri ve çözümleri, neler yapıyoruz, ne öneriyoruz:

SEGMENT	Problem	Oda Önerisi ve Çalışmaları
İSTİHDAM	Uzun süreli işsizlik	<ul style="list-style-type: none">• İş&Mühendis• Sanayi yatırımlarının artırılması
	İş dünyası ve ekonomideki olumsuzluklar	Hangar, Makina 1e1 etkinliği, Dijital iş ağı geliştirme etkinlikleri
İTİBAR	Azalan mühendislik mesleği değeri	<ul style="list-style-type: none">• Meslek Odalarına üye olma• Odalarda mesleki çalışmalara katılma
MOTİVASYON	Ülke veya şehir değiştirme isteği	<ul style="list-style-type: none">• Ülkemizdeki ekonomik, siyasi ve sosyal yaşam şartlarının iyileştirilmesi
DAYANIŞMA	Sivil toplum yapısı ve örgütlenmenin yetersizliği	<ul style="list-style-type: none">• Üye dayanışması ve birlikteliğin güçlendirilmesi

PROJE VE FAALİYETLERİMİZ

Üye Dayanışması

Pandemi sürecinin başında "Hayat dursa bile biz durmayacağız" şiarıyla çıktığımız yolda, üyelerimiz, mesleğimiz ve yurttaşlarımız için çok önemli konularda sorumluluklar aldık. Pandemi sürecinde dayanışmayı büyütmek için siperlikleri sağlık emekçilerimize ulaştırdık. Tüm üyelerimizi telefon ile arayarak risk grubundaki üyelerimize destek olmak isteyen genç meslektaşlarımızı ile bu çalışmayı genişlettik.



Hackathon ve Ideathon

Hackathon çalışması ile MMO İstanbul Şubesi olarak firmalardan gelen odak sorunlara belirli bir süre içerisinde yarışmacılar tarafından çözüm önerileri sunulmasını ve oda üye temaslarını geliştirmeyi hedefledik.



Meslekte Onur Yılı Etkinlikleri

Meslekte onur yıllarını doldurmuş meslektaşlarımız ile bir araya gelerek mesleğimize verdikleri emek ve katkılardan dolayı teşekkür ve tebriklerimizi ilettik.



PROJE VE FAALİYETLERİMİZ

Asansör Periyodik Kontrol Muayene Hizmetleri

Halkımızın güvenliği ve sağlığı için sıkça kullandığımız asansörleri periyodik olarak denetliyor ve kullanım uygunluğu değerlendiriyoruz.



Dijital Dönüşüm

En hızlı dijitalleşen Meslek Odası olmak amacıyla Oda bünyemizdeki çalışma ortamlarını, eğitim, üyelik ve diğer üye hizmetlerimizi dijital ortamlara taşıdık.



Makina Chatbot

Üyelerimizin sorularına internet sitemiz üzerinden anlık olarak cevap alabildiği, bültenlere, üye bilgilerine, sertifikalara ulaşabildiği ve Oda hakkında bilgi sahibi olabildiği projemiz ile meslektaşlarımızla iletişimimizi güçlendiriyoruz.



PROJE VE FAALİYETLERİMİZ

Sosyal Medya

Sosyal medyada aktif paylaşımlarımıza devam ederek üyelerimizle iletişimizi güçlendiriyor, yaptığımız proje ve etkinlikler hakkında bilgilendirmelerini sağlıyoruz.

Tüm duyuru, etkinlik ve eğitim gibi faaliyetlerimizin detaylarını sosyal medyada tüm üyelerimizle paylaşarak üyelerimizin düzenlenen faaliyetlere etkin bir şekilde katılımı için haberdar ediyoruz.

İş & Mühendis Birimi

İş arayan meslektaşlarımıza ve staj arayan öğrenci üyelerimize yönelik ücretsiz eğitimler düzenliyor ve onları çalışan ihtiyacı bulunan firmalarla buluşturuyoruz.

Hukuk Birimi

Mesleki sorunlar ve çalışma koşulları nedeniyle problem yaşayan meslektaşlarımızın mühendislik haklarını savunuyoruz.



PROJE VE FAALİYETLERİMİZ

Eğitim Birimi

Yüzlerce eğitmenimiz ile, çevrimiçi ve yüz yüze eğitimler hazırlıyor ve meslektaşlarımızın gelişimine katkı sunuyoruz.



Makina Danışma

Emekli meslektaşlarımızın tecrübe ve birikimlerinin ülkemize ve sanayiye aktarılması amacıyla Makina Danışma projesini hayata geçirdik. Bilgiye ihtiyacı olan sanayi işletmelerini, birikimlerini paylaşma arayışındaki emekli meslektaşlarımızla bir araya getirerek toplumsal faydayı gözeterek, kar amacı gütmeyen arayüz olmayı hedefledik.

Makina Öğrenme Merkezi

Eğitim videolarından oluşan dijital platform ile meslektaşlarımızın ilgilendikleri eğitimlere katılmalarını ve kendilerini geliştirmelerini sağlıyoruz



PROJE VE FAALİYETLERİMİZ

Makina Podcast

Dünyadan ve Türkiye'den başarılı mühendislerin ilham veren hikayelerini, yurt içi ve yurt dışı deneyimlerini anlattığı Mühendisin Gücü Geleceğin Gücü podcasti meslektaşlarımızla buluşmaya devam ediyor.

Makina TV

Canlı yayınlar, dijital etkinlikler, dijital seminerler ve webinarlar ile meslektaşlarımızın hem mesleki hem de sosyal gelişimlerine katkı sağlıyoruz.

Kartal Bilim ve Teknoloji Hangarı

- Makina Fabrika

Geleceğin mühendislik adımlarının atılacağı, üretkenlik atölyeleri, uygulamalı eğitim merkezi, ortak çalışma alanları, sosyal etkinlik alanları ve kütüphane ile mühendisliğin ortak bir buluşma noktası haline gelecek Kartal Bilim ve Teknoloji Hangarı - Makina Fabrika'nın proje tanıtım toplantısı gerçekleştirildi.



PROJE VE FAALİYETLERİMİZ

İstanbul'da Yaşayan Mühendisler Araştırması

30 bini aşkın üyemizin sorunlarına ve mesleki problemlerine değinilen, önemli içgörü, analiz ve çözüm önerilerinin olduğu İstanbul'da Yaşayan Mühendisler Araştırması raporumuz ile mesleğimizin önemli konularına dikkat çekiyoruz.



Özel Gereksinimli Bireyler Çalışma Grubu

Özel Gereksinimli Bireyler Çalışma grubu oluşturularak odamız bünyesindeki özel durumu olan mühendislerin sorunlarının araştırılması, ilgili kamu kurumlarla ve derneklerle işbirliği yaparak çözümler üretilmesi amacıyla çalışmalar yaptık.

Mekanik Tesisatta Dijital Dönüşüm Etkinliği ve Sanal Sergi

Mekanik tesisat alanında ilk kez dijital bir sergi açarak, tesisatta dijital dönüşümün ele alındığı, dijital ortamda pek çok panele, eğitime ve webinara ev sahipliği yapan Mekanik Tesisatta Dijital Dönüşüm Etkinliği gerçekleştirdik. Etkinlikten sonraki bir ay boyunca açık olan sanal sergi alanının da oluşturulmasıyla, HVAC alanında dünyada bir ilki de gerçekleştirdik.



TEŞEKKÜRLER

Araştırmaya İstanbul'dan katılım sağlayan 1.949 meslektaşımız ve mühendislik öğrencisine, bilgi ve yayılım konusunda destek veren üye firmalara ve üniversitedeki akademisyenlere, şubemizin tüm üyelerine ve çalışanlarına, araştırmanın hayata geçmesinde destek veren ancreva danışmanlık şirketine teşekkürlerimizi sunarız.



Bu rapor ancreva danışmanlık tarafından MMO İstanbul Şube için hazırlanmıştır. Bu rapordaki bilgiler MMO İstanbul Şube ve ancreva danışmanlık'ın yazılı onayı alınmadan, kısmen ya da yorum şeklinde, çoğaltılamaz ve üçüncü kişilere verilemez.



TMMOB
MAKİNA
MÜHENDİSLERİ
ODASI
İSTANBUL ŞUBESİ

MÜHENDİSİN GÜCÜ
GELECEĞİN GÜCÜ